

RESIDENCE

Kapelle Biezeling



RESIDENCE

Kapelle Biezelingse



Voorwoord

Met trots presenteren wij u Residence Kapelle-Biezeling, een exclusief nieuwbouwproject dat de geschiedenis en karakter van Kapelle-Biezeling op subtiele en verfijnde wijze doet herleven. Dit project omvat 22 luxe appartementen, verdeeld over twee elegante gebouwen die elk hun eigen verhaal vertellen.

Het linkergebouw kijkt uit over Biezeling, terwijl het andere, de rechtervariant, zich richt op Kapelle – een symbolische knipoog naar de vroegere scheiding tussen deze dorpen, die nu verenigd zijn in één naam en één project.

Residence Kapelle-Biezeling is meer dan enkel een woonlocatie; het is een plek waar het verleden en de toekomst elkaar ontmoeten. Op de locatie waar vroeger de "Heyzon" stond – een zalencentrum dat voorheen een kerk was – heeft de ontwikkelaar een unieke woonervaring gecreëerd, die eer doet aan de historie van deze plek.

Het ontwerp van de appartementen weerspiegelt het authentieke karakter van de voormalige kerk, waarbij historische elementen op stijlvolle en moderne wijze opnieuw zijn geïnterpreteerd.

De architectuur van Residence Kapelle-Biezeling straalt luxe en klasse uit. De houten wandpanelen in combinatie met luxe zinken accenten geven de gebouwen een tijdloze en elegante uitstraling.

Bovendien zijn de appartementen gebouwd volgens de BENG-normen (Bijna Energie Neutrale Gebouwen), wat betekent dat ze bijzonder energie-efficiënt zijn. Meer informatie over deze innovatieve en duurzame bouwstijl vindt u verderop in deze brochure.

De keuze voor luxe appartementen in Kapelle-Biezeling was vanzelfsprekend. De toenemende vraag naar levensloopbestendige woningen in de regio bevestigde ons in het creëren van een comfortabele, toegankelijke en esthetisch aantrekkelijke woonomgeving.

Wij zijn ervan overtuigd dat Residence Kapelle-Biezeling een gewilde en waardevolle toevoeging zal zijn aan de gemeenschap en een thuis zal bieden aan wie op zoek is naar een unieke combinatie van luxe en modern comfort met levensloopbestendig wonen.

Wij danken u voor uw interesse en kijken met vertrouwen uit naar een succesvolle verkoop voor dit bijzondere project.

Wilco Neeskens en Heidi Boeder
Neeskens Makelaars

**Neeskens**
MAKELAARS





7

Plan

10

Kapelle

12

De architect

17

Situatie

22

Appartementen

63

Project team



Disclaimer

Deze informatiebrochure is met grote zorgvuldigheid samengesteld. De hierin opgenomen teksten, (situatie), artist impressies, foto's en dergelijke zijn ter indicatie. Aan kennelijke fouten kunnen geen rechten worden ontleend.

Colofon

Dit is een uitgave van Neeskens Makelaars.
Promotie en vormgeving;
Reclamestudio ER - www.erkanmeer.nl

De strategische ligging van het project maakt het ideaal voor dagelijks gemak.



Het plan

Residence Kapelle-Biezeling belichaamt de perfecte samensmelting van charme en moderne luxe in een exclusief nieuwbouwproject.

Het complex omvat 22 luxe appartementen, verdeeld over twee architectonisch verfijnde gebouwen die elk hun eigen unieke karakter hebben. De historische locatie, de welbekende "Heyzon" – een zalencentrum dat zijn oorsprong vond in een karakteristieke kerk – is nu omgetoverd tot een eigentijdse woonomgeving met respect voor het verleden.

Een Unieke Woonervaring

Bij Residence Kapelle-Biezeling is aan alles gedacht, zodat er voor elk wat wils is. De diversiteit aan appartementen zorgt ervoor dat ieder appartement uniek is. Zo beschikken sommige appartementen over een prachtig buitenterras waar u kunt genieten van buitenleven en ontspanning in privésetting. Het penthouse biedt een luxe ervaring van een ander niveau.



Elegantie en Functionaliteit

De gebouwen zijn ontworpen met oog voor luxe en elegantie. De buitenmuren zijn voorzien van stijlvolle houten wandpanelen, gecombineerd met hoogwaardige zinken accenten, wat zorgt voor een tijdloze uitstraling. Elk appartement is uitgerust met een eigen parkeerplaats en berging, wat bijdraagt aan zowel het comfort als de privacy van de bewoners.

De gemeenschappelijke tuin van Residence Kapelle-Biezeling is een oase van rust en groen, geïnspireerd door de naam "De Bloesem van Zeeland" en biedt een serene omgeving die uitnodigt tot ontspanning en socialisatie. Het zorgvuldig aangelegde groen versterkt de verbinding met de natuur en voegt een extra laag van schoonheid toe aan het project.

Een Perfecte Locatie

De strategische ligging van het project maakt het ideaal voor dagelijks gemak. Bewoners hebben toegang tot nabijgelegen supermarkten en winkels, terwijl de nabijheid van de Westerschelde een vleugje van de Zeeuwse sfeer en charme toevoegt. Dit biedt een perfecte balans tussen de praktische aspecten van het leven en de rustige schoonheid van de regio.

Duurzaamheid als Prioriteit

De appartementen zijn gebouwd volgens de BENG-normen (Bijna Energie Neutrale Gebouwen), wat betekent dat ze voldoen aan de hoogste standaarden van energie-efficiëntie en duurzaamheid. Dit maakt Residence Kapelle-Biezeling niet alleen een aantrekkelijke keuze op het gebied van comfort en luxe, maar ook op het gebied van milieuvriendelijkheid.



Samenwerkingspartners

Residence Kapelle-Biezeling is gerealiseerd door een samenwerking tussen Bouwbedrijf Rijk en Architectenburo SALT. Deze partijen hebben hun ervaring en vakkennis gebundeld om een project te creëren dat zowel praktisch als stijlvol is. Hun gezamenlijke inzet heeft geleid tot een hoogwaardige en functionele woonomgeving die de historische elementen van de locatie respecteert.

RESIDENCE
Kapelle Biezeling



Bestaande situatie





Het dorp

Kapelle-Biezeling, gelegen in het hart van de Zeeuwse gemeente Reimerswaal, is een idyllisch dorp dat zijn rijke geschiedenis combineert met de moderne gemakken van het hedendaagse leven. Wat ooit twee afzonderlijke dorpen waren, Kapelle en Biezeling, is tegenwoordig een harmonieus geheel, enkel gescheiden door de spoorlijn die door het dorp loopt. Deze lijn scheidt het dorp slechts fysiek, want de gemeenschap van Kapelle-Biezeling is hecht en verwelkomend.

De geschiedenis van Kapelle en Biezeling voert ons terug naar de vroege middeleeuwen. Kapelle, vernoemd naar de kapel die er ooit stond, was al in de 12e eeuw een bloeiende gemeenschap. Biezeling, dat zijn naam dankt aan de biezels (kleine rietachtige planten die in het gebied groeiden), ontwikkelde zich al snel tot een welvend dorp. Beide dorpen kenden een agrarische traditie en waren bekend om hun vruchtbare grond waarop diverse gewassen werden verbouwd. Tegenwoordig is dit agrarische erfgoed nog steeds zichtbaar in de uitgestrekte boomgaarden die het gebied omringen, waar

“De geur van bloeiende fruitbomen in de lente is kenmerkend voor de omgeving.”





“Welkom thuis in Résidence Kapelle-Biezelinge, waar het dorpse leven en moderne luxe elkaar ontmoeten.”

een vleugje luxe en exclusiviteit toevoegen. Medische voorzieningen zoals huisartsen en tandartsen zijn ruim vertegenwoordigd, waardoor de zorg dichtbij en persoonlijk is. Voor gezinnen met kinderen zijn er diverse scholen in de omgeving, waar kwalitatief hoogwaardig onderwijs wordt geboden. Ook op het gebied van religie biedt Kapelle-Biezelinge een rijke diversiteit, met verschillende kerken waar men terecht kan voor zowel geloofsbeleving als gemeenschapszin.

In deze prachtige setting wordt nu een nieuw en prestigieus project gerealiseerd: Résidence Kapelle-Biezelinge. Dit appartementencomplex wordt gekenmerkt door zijn stijlvolle architectuur die naadloos aansluit bij de charmante dorpskern. De luxe appartementen bieden een oase van rust en comfort, met moderne afwerkingen en royale ruimtes die voldoen aan de hoogste eisen van kwaliteit en woonplezier. De appartementen liggen op een steenworp afstand van de groene boomgaarden en bieden bewoners de mogelijkheid om dagelijks te

genieten van wandelingen of fietstochten door de weelderige natuur die het dorp omringt.

Résidence Kapelle-Biezelinge is meer dan slechts een woonplek; het is een plek waar u kunt genieten van het goede leven, omringd door de serene schoonheid van Zeeland. Hier woont u in een dorp met een rijk verleden, terwijl u geniet van de hedendaagse luxe en de nabijheid van alles wat u nodig heeft. Dit project is de belichaming van verfijnd wonen in een omgeving waar rust, ruimte en comfort de boventoon voeren.

Welkom thuis in Résidence Kapelle-Biezelinge, waar het dorpse leven en moderne luxe elkaar ontmoeten.

de Zeeuwse appel- en perenbomen de toon zetten. De geur van bloeiende fruitbomen in de lente is kenmerkend voor de omgeving en zorgt voor een uniek, bijna schilderachtig landschap.

Kapelle-Biezelinge biedt zijn bewoners het beste van twee werelden: de rust en ruimte van het Zeeuwse platteland gecombineerd met een breed scala aan voorzieningen. De nabijheid van supermarkten en speciaalzaken zorgt ervoor dat u in al uw dagelijkse behoeften kunt voorzien, terwijl diverse boetiekjes

RESIDENCE
Kapelle Biezelinge

Architect aan het woord

Met trots presenteren wij, als architectenbureau, de introductie van dit unieke project in de gemeente Kapelle. De locatie van deze twee appartementenvilla's, gelegen aan de rand van het dorp Biezeling, is bijzonder. Vanaf hier heeft men een prachtig uitzicht over het omliggende landschap. Op deze locatie stond voorheen een kleine kerk met verschillende hoogtes in de dakvormen. Deze variatie in dakvormen heeft ons geïnspireerd bij het ontwerp van de twee appartementenvilla's. Door met de kapvormen te spelen in verschillende hoogtes, oogt het project niet grootschalig en past het perfect in de omgeving.

Dankzij de nauwe samenwerking tussen de gemeente, de opdrachtgever en ons architectenbureau is dit bijzondere ontwerp tot stand gekomen. De twee appartementenvilla's hebben een moderne, frisse uitstraling en karakteristieke



Andrea Stam
Architectenburo SALT



hoofdvormen. Er zijn in totaal maximaal 22 appartementen ontwikkeld, verdeeld over 3 lagen, met diverse groottes en indelingen. Alle appartementen zijn georiënteerd op de straat en het gezamenlijke groene hofje. Grote raampartijen op strategische plekken zorgen voor veel licht, een ruimtelijk gevoel en een prachtig uitzicht. De twee villa's hebben een luxe afwerking en vormen samen een fraai, kleinschalig wooncomplex. Elk appartement beschikt tevens over een eigen parkeerplaats en berging. De ligging aan de >

**“Hier komen
luxe, comfort en
veiligheid samen.”**

Interieur Villa's

Bij binnenkomst in de villa ervaar je direct de grandeur die past bij een statige woning. De ruime entree en traphal ademen een verfijnde stijl, ontworpen om indruk te maken vanaf het eerste moment. Beide appartementen villa's beschikken over twee ingangen, waarbij een extra nooduitgang voor optimale veiligheid zorgt.

De hal en het trappenhuis zijn met oog voor detail ingericht door een interieurarchitect, die elke wand en vloer van sfeervolle kleuren heeft voorzien.

Ook de huisnummers en centrale verlichting zijn stijlvol meegenomen in het ontwerp, waardoor een harmonieus geheel is ontstaan dat binnen en buiten perfect op elkaar laat aansluiten. Hier komen luxe, comfort en veiligheid samen in een unieke villa waar stijl de boventoon voert! U voelt zich hier gelijk thuis.

Gert-Jan van den Berge
Architectenburo SALT



> rand van het centrum maakt de appartementen zeer geschikt voor ouderen. Elk appartement is voorzien van een ruim balkon of een tuintje. Daarnaast is er een gezamenlijk terras waar bewoners elkaar kunnen ontmoeten en gesprekken kunnen voeren. De grote bomen aan de oostzijde van de locatie blijven behouden, waardoor het groen volop aanwezig is. Dankzij de oriëntatie en het uitzicht beschikken sommige appartementen over twee balkons.

Comfort, uitstraling en duurzaamheid staan centraal in dit ontwerp. Wij zijn verheugd dit project aan u te mogen voorstellen. We kijken ernaar uit om op deze plek in Biezelinge een mooie nieuwe woonomgeving te creëren, op een locatie met geschiedenis.

**“Elk appartement
is voorzien van een
ruim balkon of een
tuintje.”**



RESIDENCE
Kapelle Biezeling





Ligging

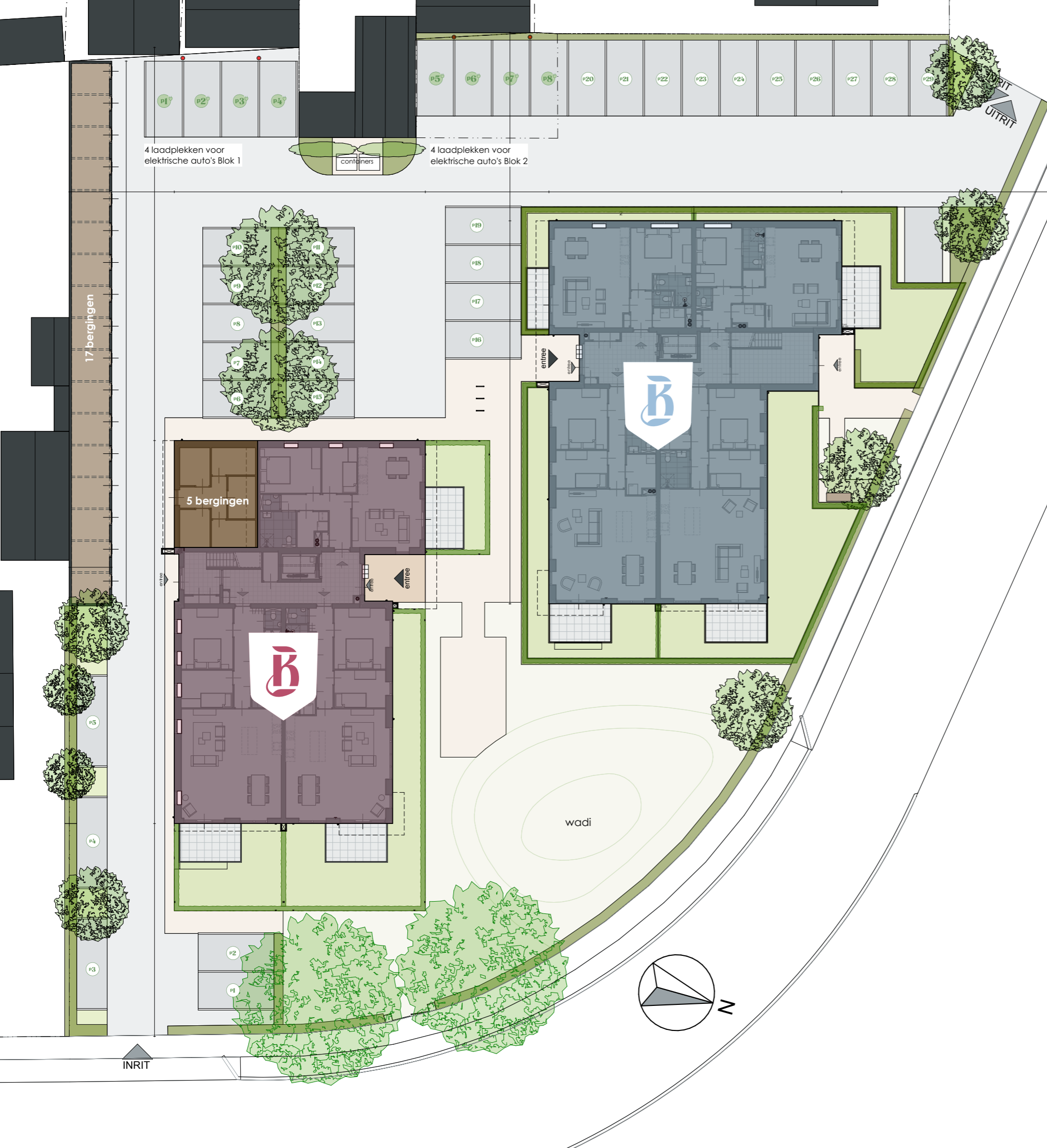
Goes - 10 min.

Middelburg - 20 min.

Antwerpen - 40 min.

Breda - 50 min.





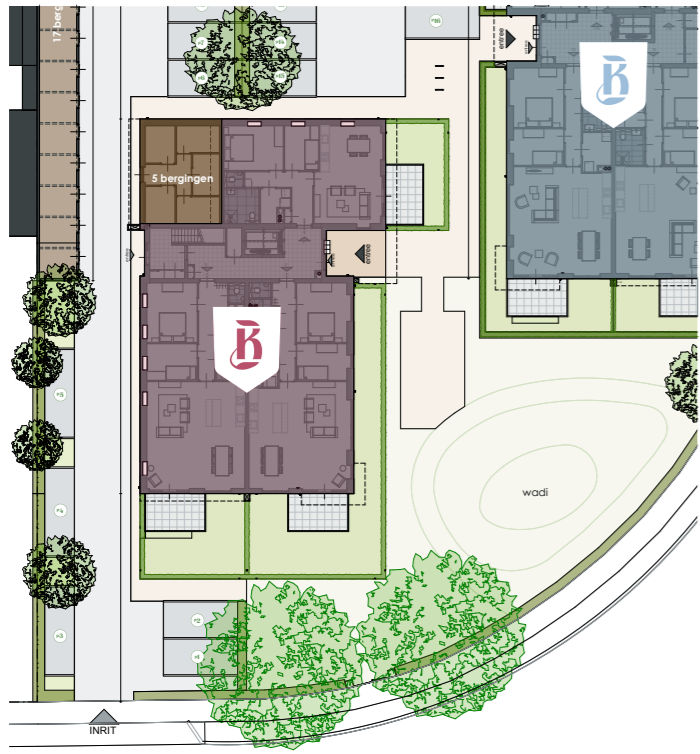
Appartementen

Kapelle



Appartementen

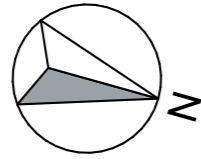
Biezeling

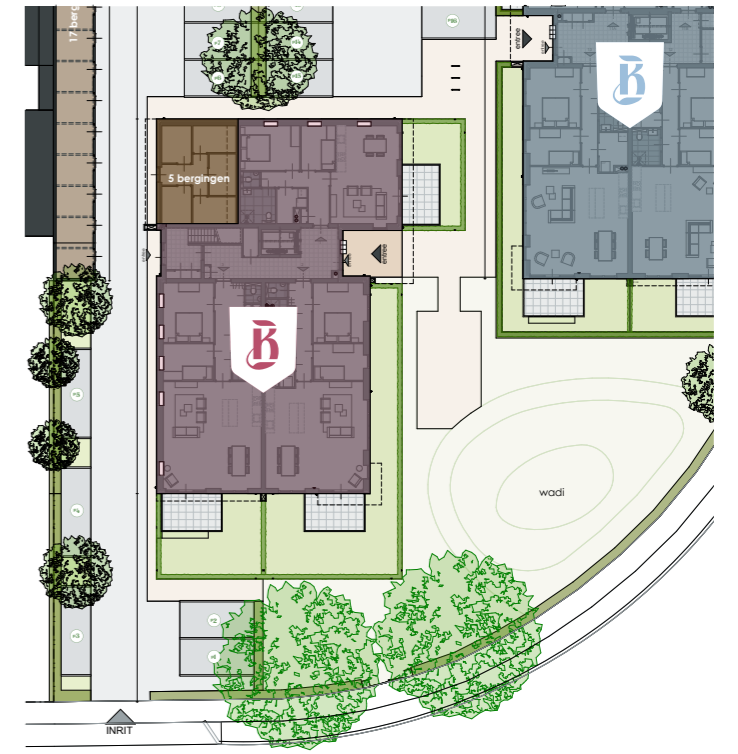
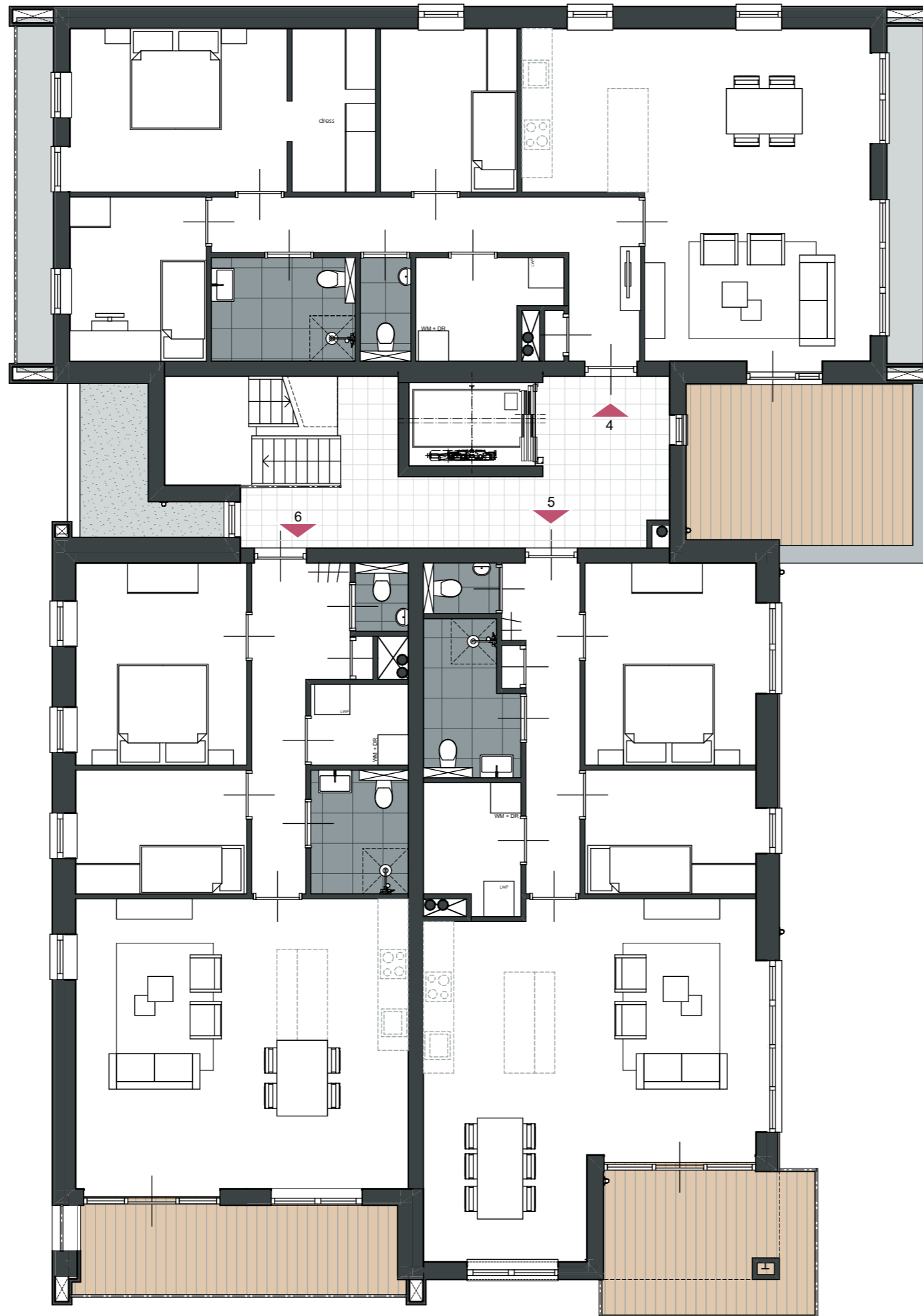


BIEZELINGE

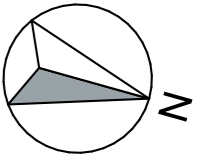
Begane grond

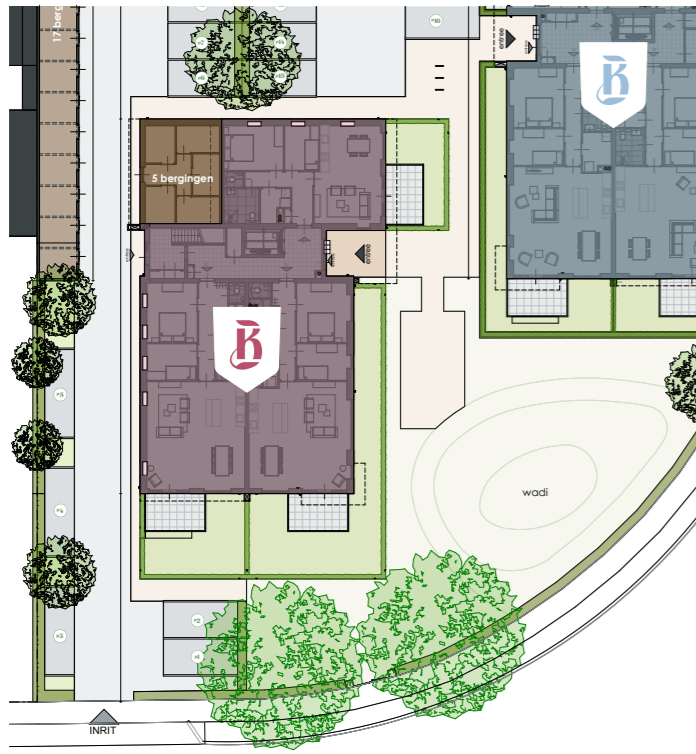
Schaal 1 : 100





BIEZELINGE
Eerste verdieping
Schaal 1 : 100

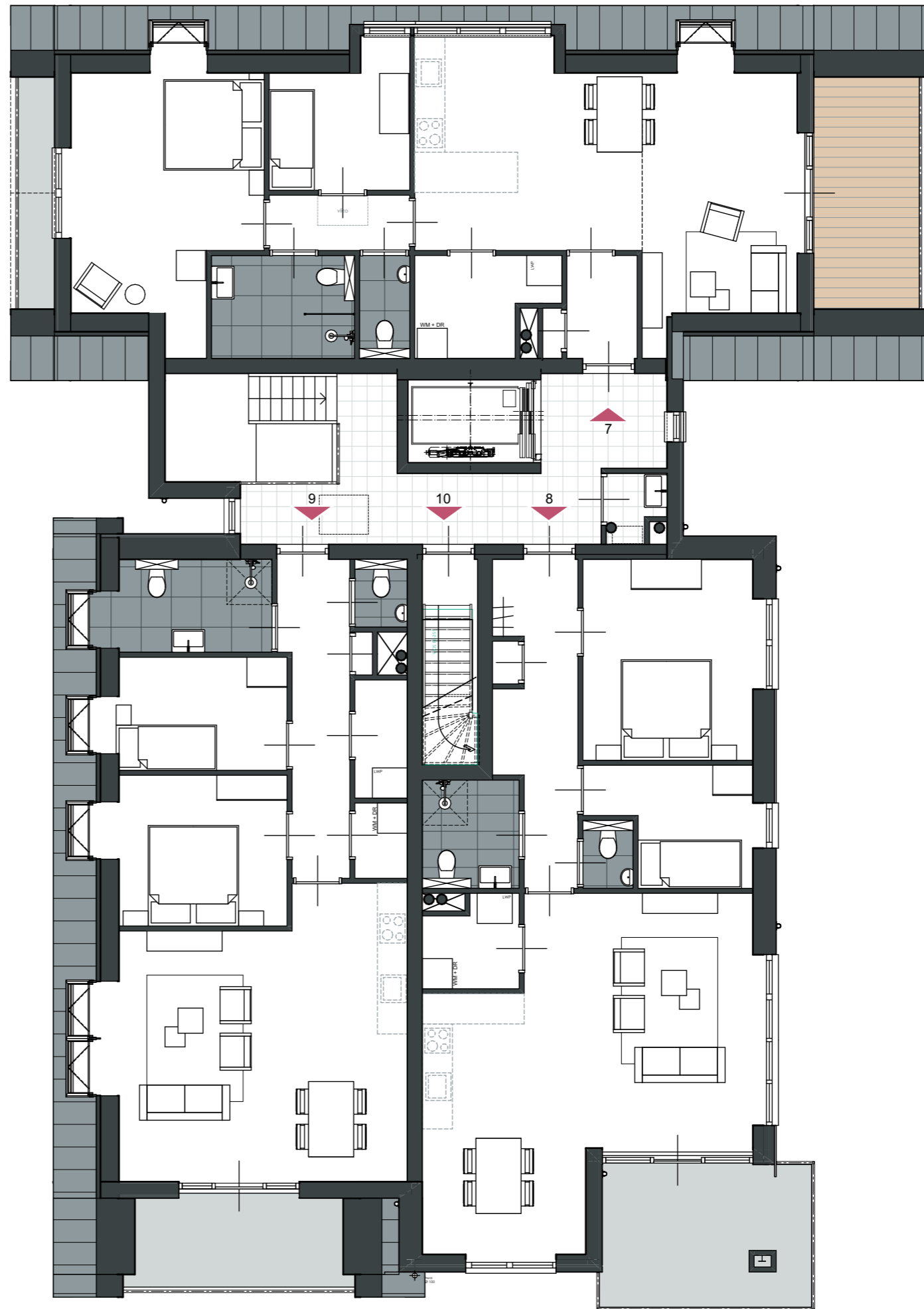
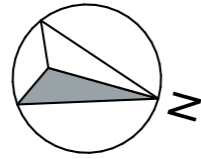


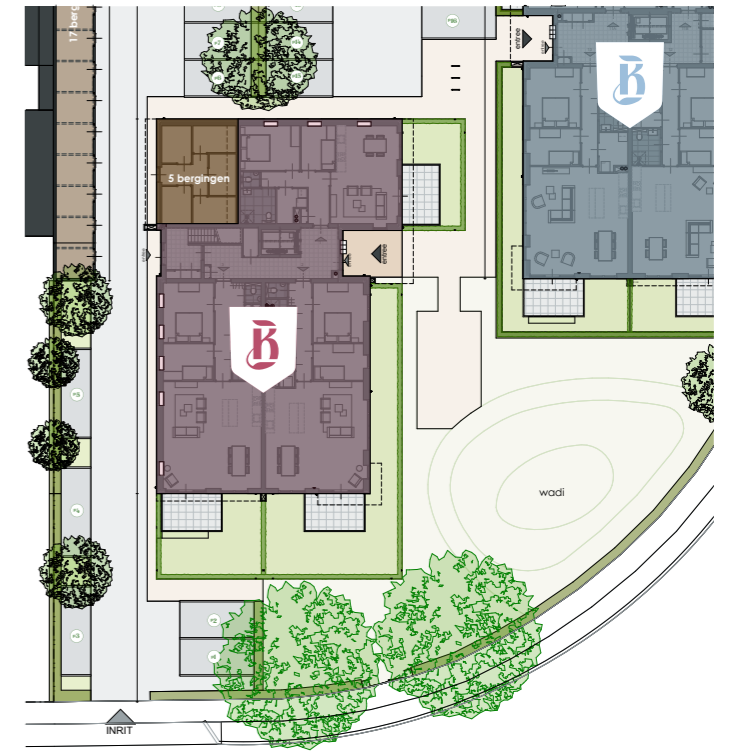
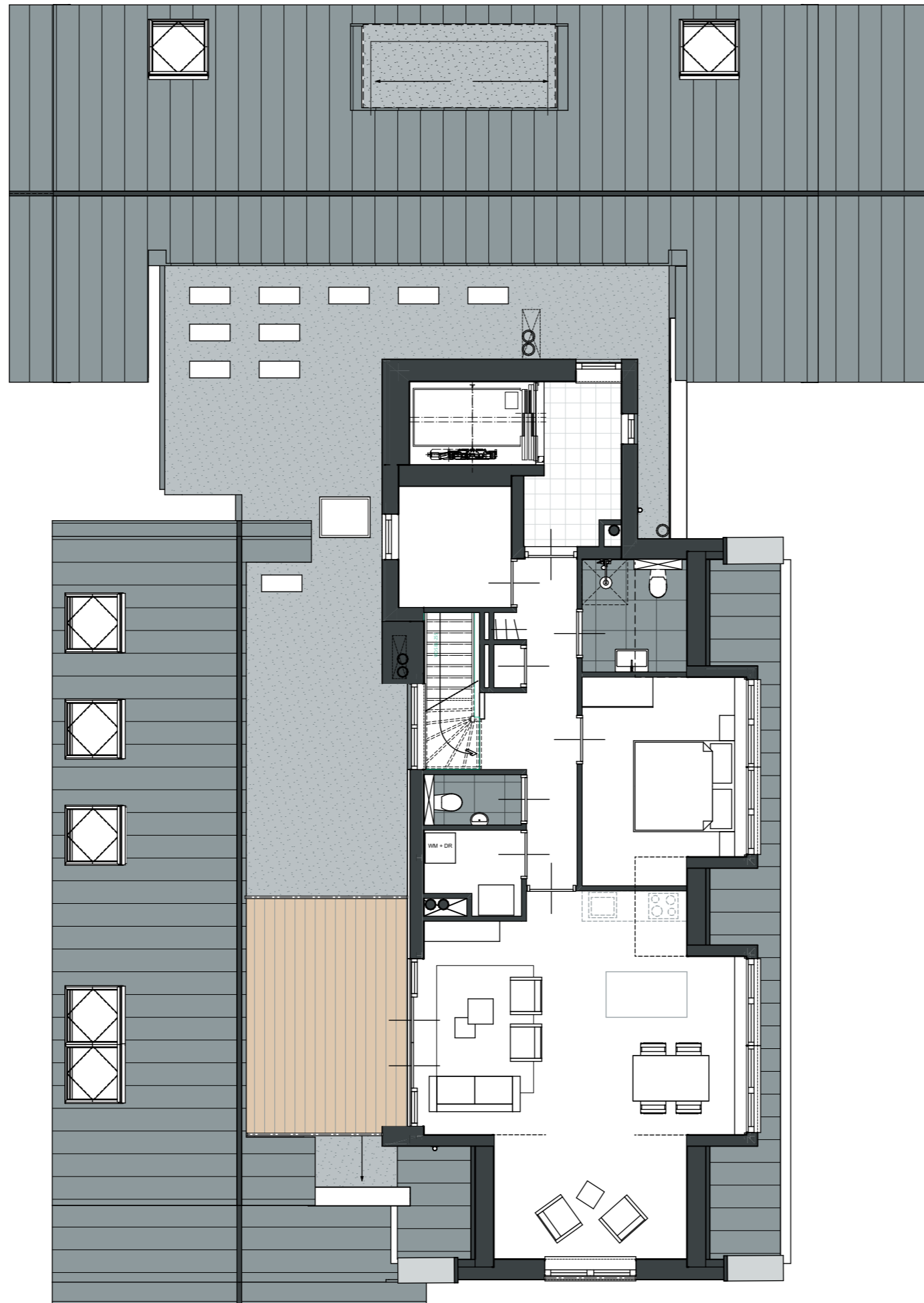


BIEZELINGE

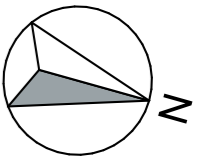
Tweede verdieping

Schaal 1 : 100





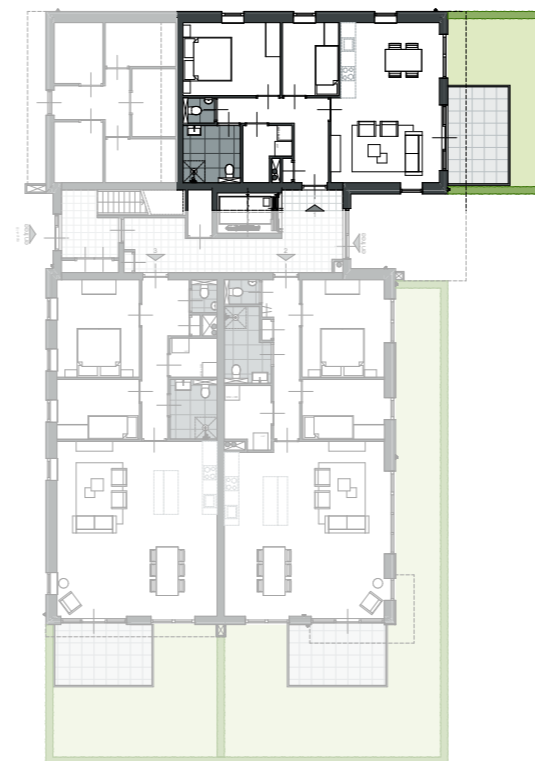
BIEZELINGE
Derde verdieping
Schaal 1 : 100



Appartement 01 **Begane grond**

BIEZELINGE

In het rustige en stijlvolle Residence Biezeling bevindt zich appartement 1, gelegen op de begane grond. Dit appartement ligt aan de achterzijde en biedt een serene woonervaring met een royaal terras van 32 m², omsloten door een groene haag voor optimale privacy. Via de hal bereikt u een lichte woon-eetkamer met grote ramen die uitzicht bieden op het terras, wat zorgt voor een harmonieuze overgang tussen binnen en buiten. Er zijn twee ruime slaapkamers, ideaal voor een slaap- en werkkamer, beide toegankelijk vanuit de hal. De badkamer is volledig uitgerust met een moderne inloopdouche, wastafel, en toilet. Daarnaast biedt een apart gastentoilet extra comfort voor bezoekers.



Kenmerken

- Woonoppervlakte: 69 m²
- Aantal slaapkamers: 2
- Tuin/Terras: Privéterras van 32 m², omheind door groene haag
- Ligging: Begane grond, achterzijde



Bekijk de impressie groter op pag. 26

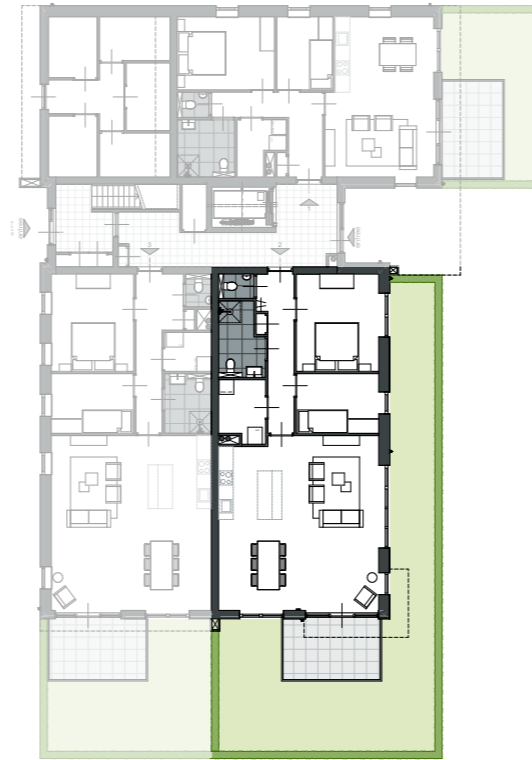
Appartement 02 **Begane grond**

BIEZELINGE

Appartement 2, gelegen op de begane grond van Residence Biezeling, is een ruim en licht appartement met een indrukwekkend terras van 84 m² dat het appartement omringt. Dit terras biedt de mogelijkheid om de hele dag door van de buitenlucht te genieten. De royale woon-eetkamer heeft grote raampartijen die een naadloze verbinding met het terras mogelijk maken. Dit appartement heeft een slimme indeling met twee comfortabele slaapkamers, ideaal voor rust en privacy. De badkamer is volledig uitgerust met een inloopdouche, wastafel en toilet, en een extra gastentoilet in de hal biedt nog meer gemak.



Bekijk de impressie groter op pag. 46



Kenmerken

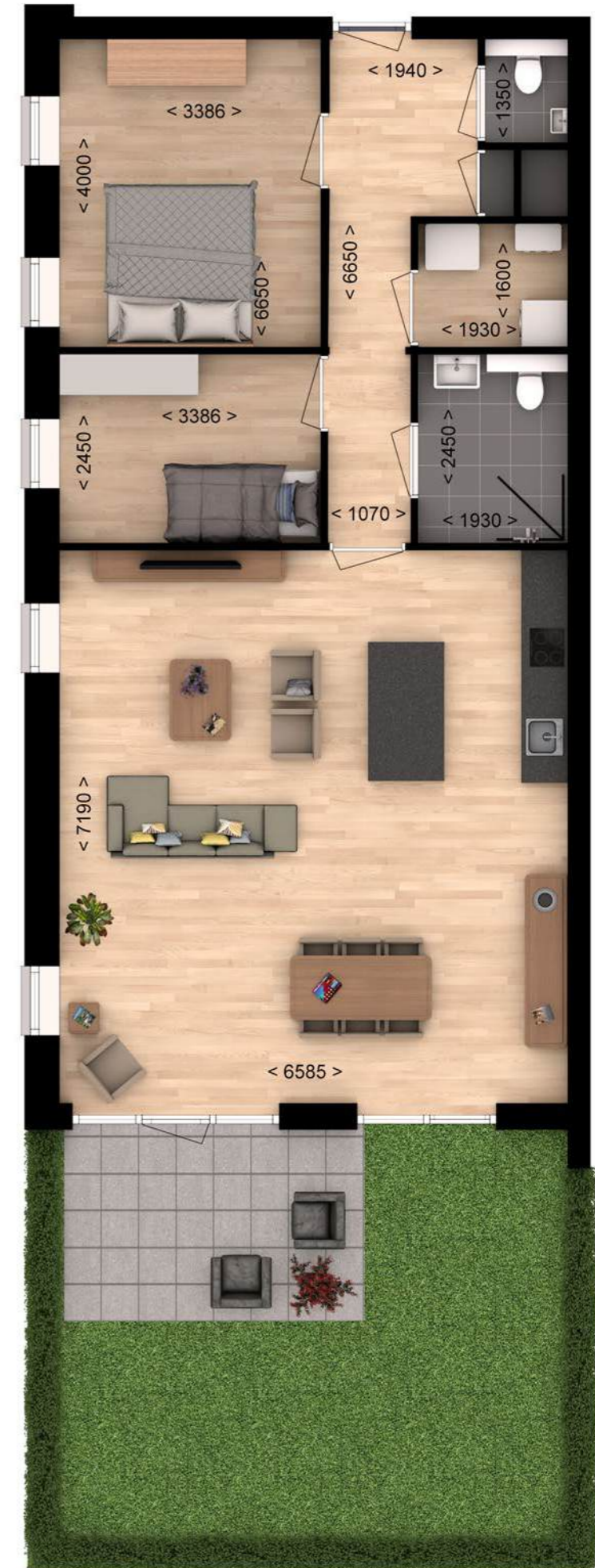
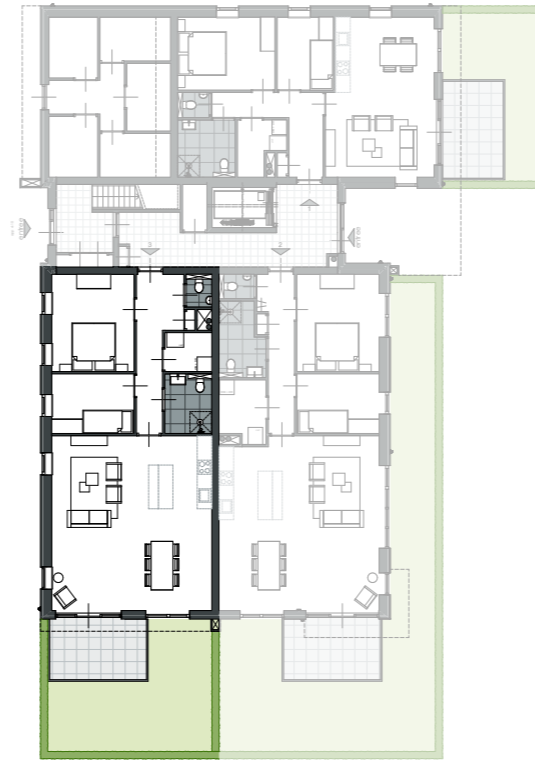
- Woonoppervlakte: 91 m²
- Aantal slaapkamers: 2
- Tuin/Terras: Omringend terras van 84 m², omheind door groene haag
- Ligging: Begane grond, voorzijde



Appartement 03 **Begane grond**

BIEZELINGE

Dit sfeervolle appartement op de begane grond van Residence Biezeling biedt een serene woonervaring met een ruim terras van 41 m². De groene haag rondom het terras geeft een gevoel van geborgenheid en biedt een ideale plek om bijvoorbeeld in de ochtendzon maar ook in de middag te ontspannen. Binnenin biedt de woon-eetkamer een lichte en open indeling met grote ramen die naadloos aansluiten op het terras. Appartement 3 heeft twee ruime slaapkamers die naar wens kunnen worden ingericht. De badkamer is volledig uitgerust met een inloopdouche, wastafel en toilet, en er is een apart gastentoilet voor extra gemak.



Kenmerken

- Woonoppervlakte: 91 m²
- Aantal slaapkamers: 2
- Tuin/Terras: Terras van 41 m², omheind door groene haag
- Ligging: Begane grond, voorzijde



Bekijk de impressie groter op pag. 46

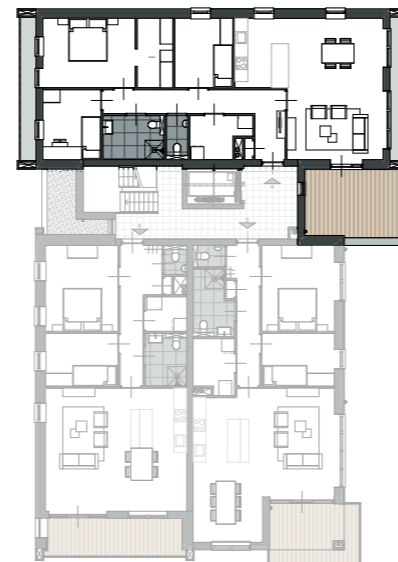
Appartement 04 1e verdieping

BIEZELINGE

Op de eerste verdieping van Residence Biezeling biedt appartement 4 een ruime en comfortabele leefomgeving met een balkon dat uitkijkt op de gemeenschappelijke tuin. De, maar liefst, drie slaapkamers zijn flexibel in gebruik, waarbij één ideaal is als werk- of logeerkamer. De royale woon-eetkamer baadt in het licht dankzij de grote raampartijen en geeft toegang tot het balkon en een onderhoudsstrook. De badkamer is stijlvol en volledig uitgerust met een inloopdouche, wastafel en toilet, en het aparte gastentoilet zorgt voor extra comfort voor gasten.



Bekijk de impressie groter op pag. 27



Kenmerken

- Woonoppervlakte: 104 m²
- Aantal slaapkamers: 3
- Balkon: Balkon en onderhoudsstrook
- Ligging: Eerste verdieping, achterzijde



Impressie
Appartement 1

RESIDENCE
Kapelle Biezeling



Impressie
Appartement 4



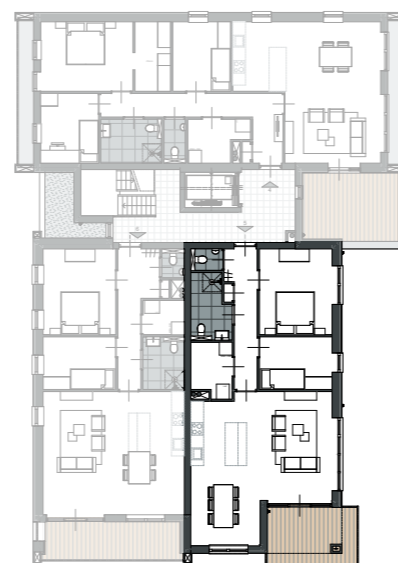
Appartement 05 1e verdieping

BIEZELINGE

Dit gezellige appartement ligt aan de voorzijde van de eerste verdieping van Residence Biezeling en biedt een riant balkon met uitzicht richting Kapelle. De lichte woon-eetkamer is een sfeervolle ruimte met grote raampartijen die zorgen voor veel daglicht en uitzicht op de omgeving. De twee comfortabele slaapkamers zijn perfect voor rust en ontspanning. De badkamer is compleet uitgerust met een inloopdouche, wastafel en toilet, en er is een apart gastentoilet voor extra gebruiksgemak. De lichte woon- / eetkamer is een sfeervolle ruimte met grote raampartijen die zorgen voor veel daglicht en uitzicht op de omgeving.



Bekijk de impressie groter op pag. 40



Kenmerken

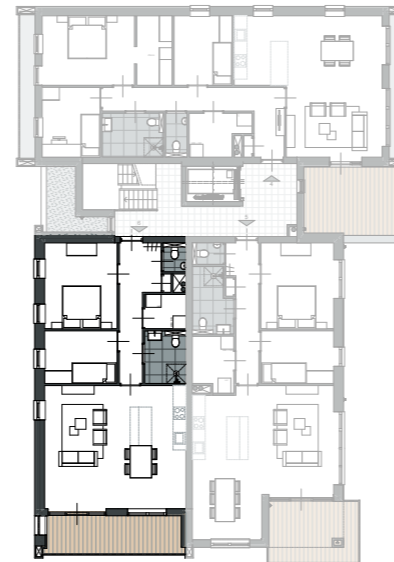
- Woonoppervlakte: 84 m²
- Aantal slaapkamers: 2
- Balkon: Balkon met weids uitzicht richting Kapelle
- Ligging: Eerste verdieping, voorzijde



Appartement 06 1e verdieping

BIEZELINGE

Appartement 6, gelegen op de eerste verdieping van Residence Biezeling, biedt een indrukwekkend balkon en is zonnig gelegen, ideaal voor zonnige dagen. De woon-eetkamer is open en uitnodigend en geeft direct toegang tot het balkon. Twee slaapkamers bieden voldoende ruimte en flexibiliteit, en de badkamer is volledig uitgerust met een inloopdouche, wastafel en toilet. Een apart gastentoilet is een extra pluspunt.



Kenmerken

- Woonoppervlakte: 81 m²
- Aantal slaapkamers: 2
- Balkon: Lang balkon
- Ligging: Eerste verdieping, voorzijde



Bekijk de impressie groter op pag. 34

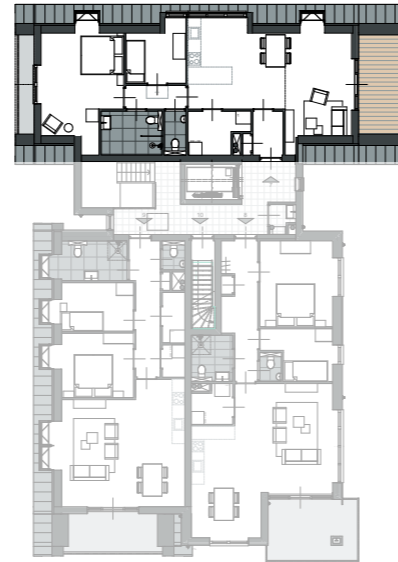
Appartement 07 2e verdieping

BIEZELINGE

Dit exclusieve penthouse op de tweede verdieping in Residence Biezeling biedt een luxe woonervaring met een bijzonder royaal dakterras en een onderhoudsstrook aan de andere kant, ideaal voor wie waarde hecht aan privacy. De woon-eetkamer baadt in natuurlijk licht dankzij de grote raampartijen die rechtstreeks toegang bieden tot het dakterras. Dit terras vormt een harmonieuze uitbreiding van de binnenruimte en biedt een prachtige setting om buiten te ontspannen of gasten te ontvangen. De badkamer is stijlvol ingericht met een ruime inloofdouche, een wastafelmeubel en een toilet. Daarnaast is er een apart gastentoilet, wat het gemak en de privacy in dit unieke penthouse verhoogt. De ruime master bedroom straalt luxe en comfort uit, terwijl de tweede kamer kan worden ingericht als logeerkamer, kantoor of hobbyruimte.



Bekijk de impressie groter op pag. 41



Kenmerken

- Woonoppervlakte: 81 m²
- Aantal slaapkamers: 2
- Balkon: Royaal dakterras en een onderhoudsstrook
- Ligging: Tweede verdieping, achterzijde, penthouse



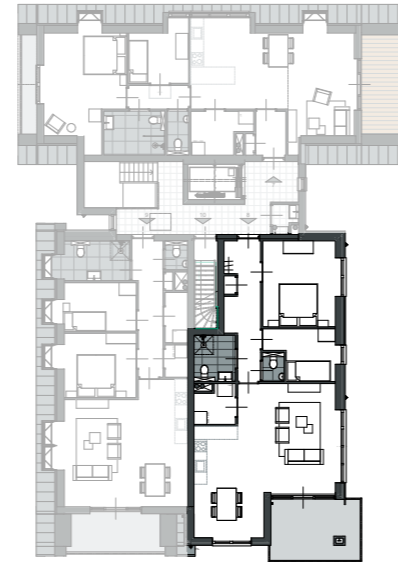
Appartement 08 2e verdieping

BIEZELINGE

Appartement 8, op de tweede verdieping van Residence Biezeling, biedt een mooi uitzicht richting Kapelle. De woon-eetkamer heeft een warme, uitnodigende sfeer, ideaal voor gezellige avonden of rustige momenten. Twee ruime slaapkamers en een compleet uitgeruste badkamer met inloopdouche, wastafel en toilet zorgen voor optimaal comfort. Een apart gastentoilet biedt extra gebruiksgemak.



Bekijk de impressie groter op pag. 40



Kenmerken

- Woonoppervlakte: 78 m²
- Aantal slaapkamers: 2
- Tuin/Terras: Balkon met uitzicht richting Kapelle
- Ligging: Tweede verdieping, voorzijde



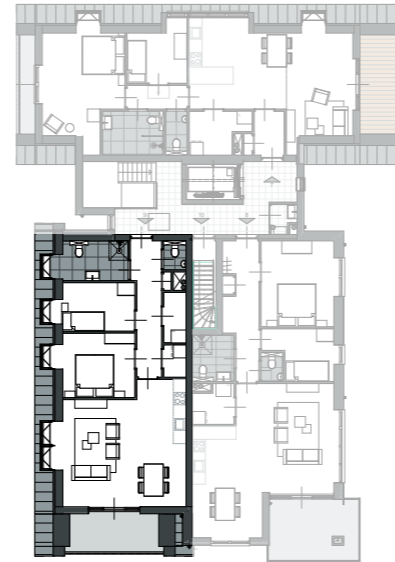
Appartement 09 2e verdieping

BIEZELINGE

Appartement 9, een bijzonder penthouse, biedt een combinatie van karakteristieke architectuur en modern comfort. Dit penthouse heeft een fraai balkon aan de voorzijde dat perfect is om te genieten van het uitzicht richting Kapelle. De ruime woon-eetkamer is voorzien van grote raampartijen, die zowel veel lichtinval als een prachtig uitzicht bieden. Twee comfortabele slaapkamers bieden rust en privacy. De badkamer is stijlvol uitgerust met een moderne inloopdouche, een wastafelmeubel en een toilet. Een apart gastentoilet en de karakteristieke dakkapellen met zinken details geven het appartement een uniek en luxueus karakter.



Bekijk de impressie groter op pag. 35



Kenmerken

- Woonoppervlakte: 71 m²
- Aantal slaapkamers: 2
- Balkon: Breed balkon
- Ligging: tweede verdieping, penthouse



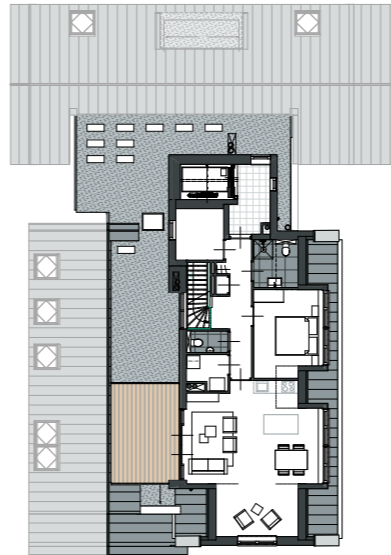
Appartement 10 3e verdieping

BIEZELINGE

Penthouse 10 in Residence Biezelinge biedt een luxe woonervaring op de derde verdieping met een zeer ruim dakterras dat volop zon en privacy biedt. Het penthouse heeft een opvallende architectuur met unieke daklijnen die de woon-eetkamer een open, luchtige uitstraling geven en een gevoel van grandeur creëren. Het dakterras is perfect om te genieten van zonnige dagen, met voldoende ruimte voor zowel ontspanning als privacy. De ruime master bedroom straalt comfort uit en biedt toegang tot het dakterras, en de hobbykamer is ideaal als hobbyruimte of kantoor.



Bekijk de impressie groter op pag. 52



Kenmerken

- Woonoppervlakte: 86 m²
- Aantal slaapkamers: 1
- Balkon: Ruim dakterras met veel zon en privacy
- Ligging: Voorzijde, toren Biezelinge
- Woonlaag: Derde verdieping (Penthouse)
- Bijzonderheden: Hobbykamer



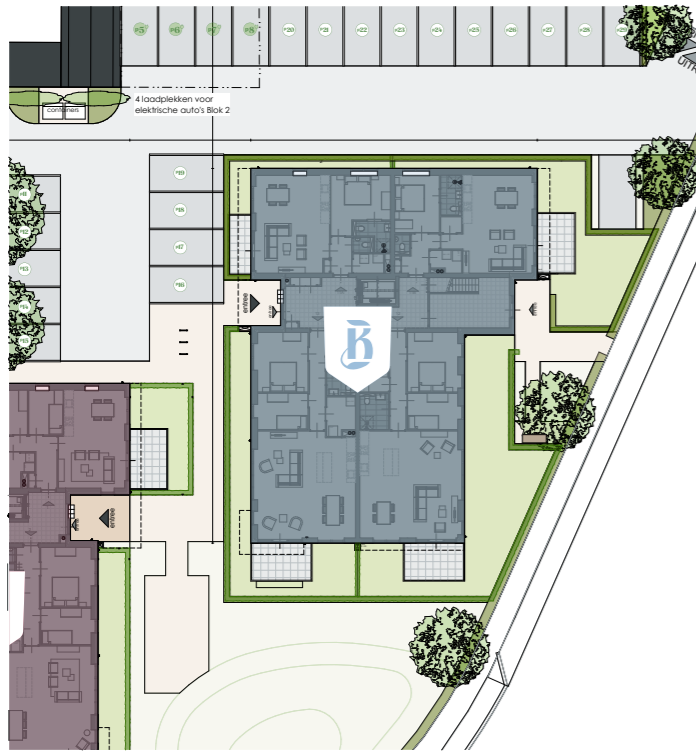
Impressie
Appartement 6 en 15

RESIDENCE
Kapelle Biezeling

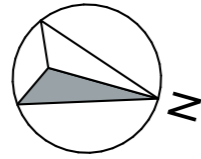


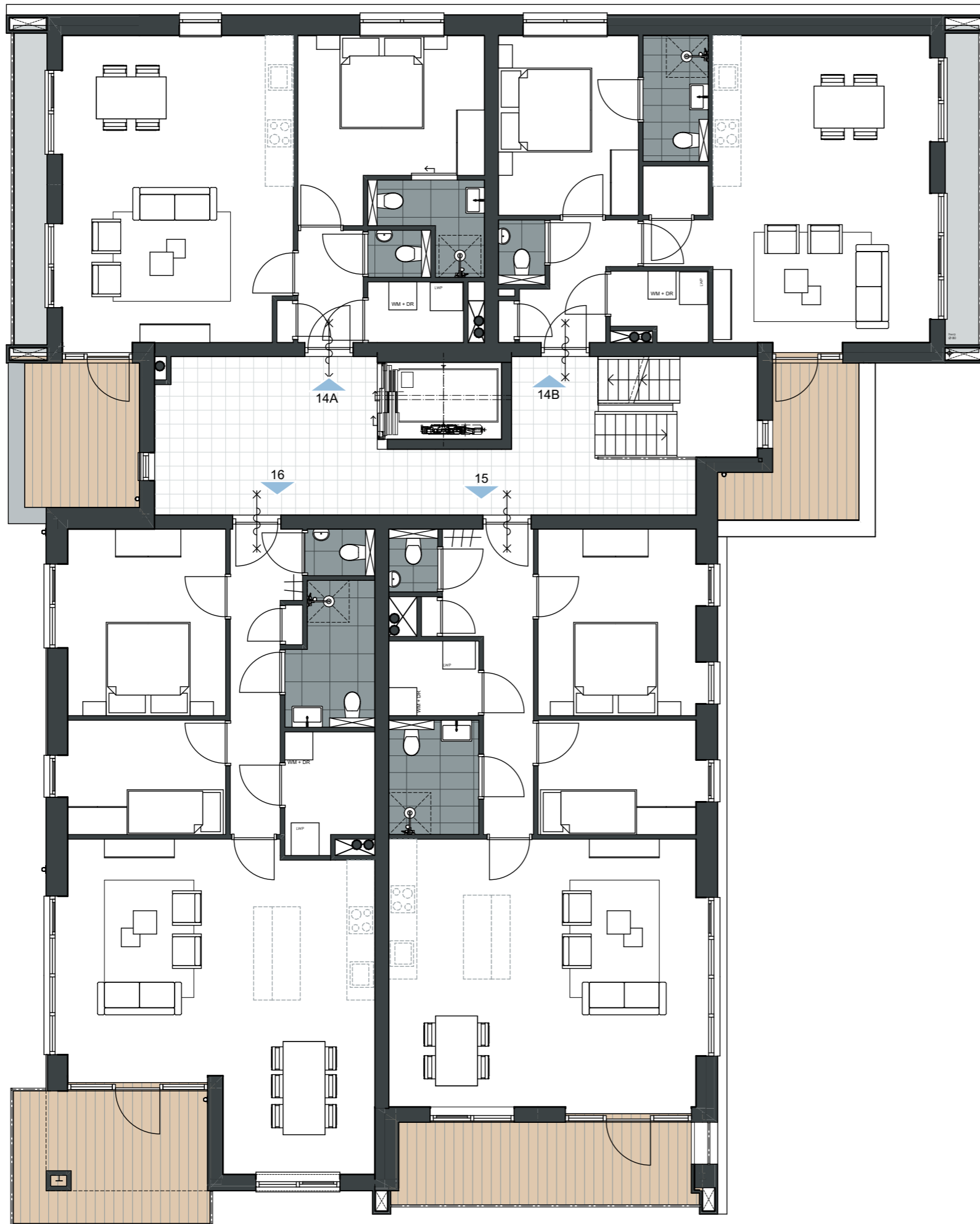
Impressie
Appartement 9 en 18





KAPELLE
 Begane grond
 Schaal 1 : 100

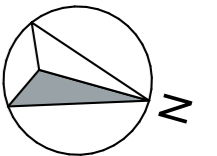


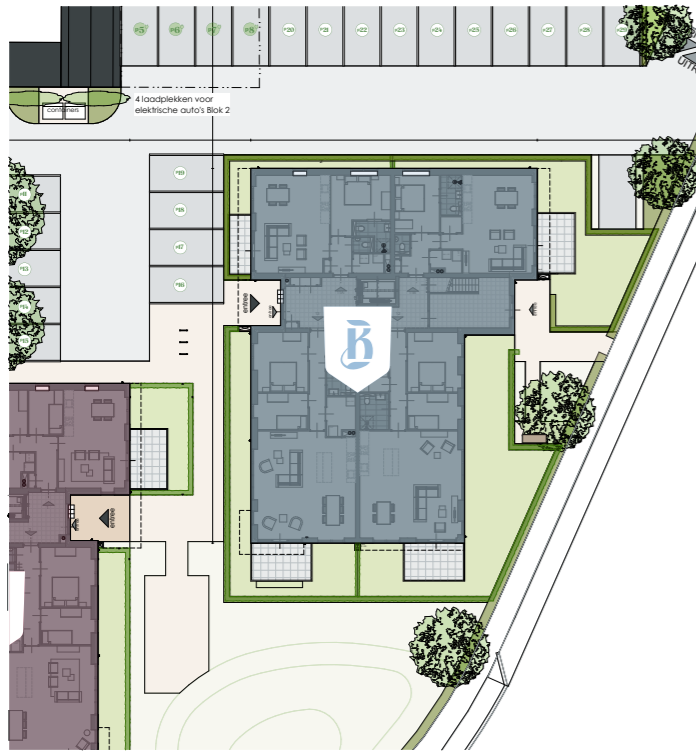


KAPELLE

Eerste verdieping

Schaal 1 : 100

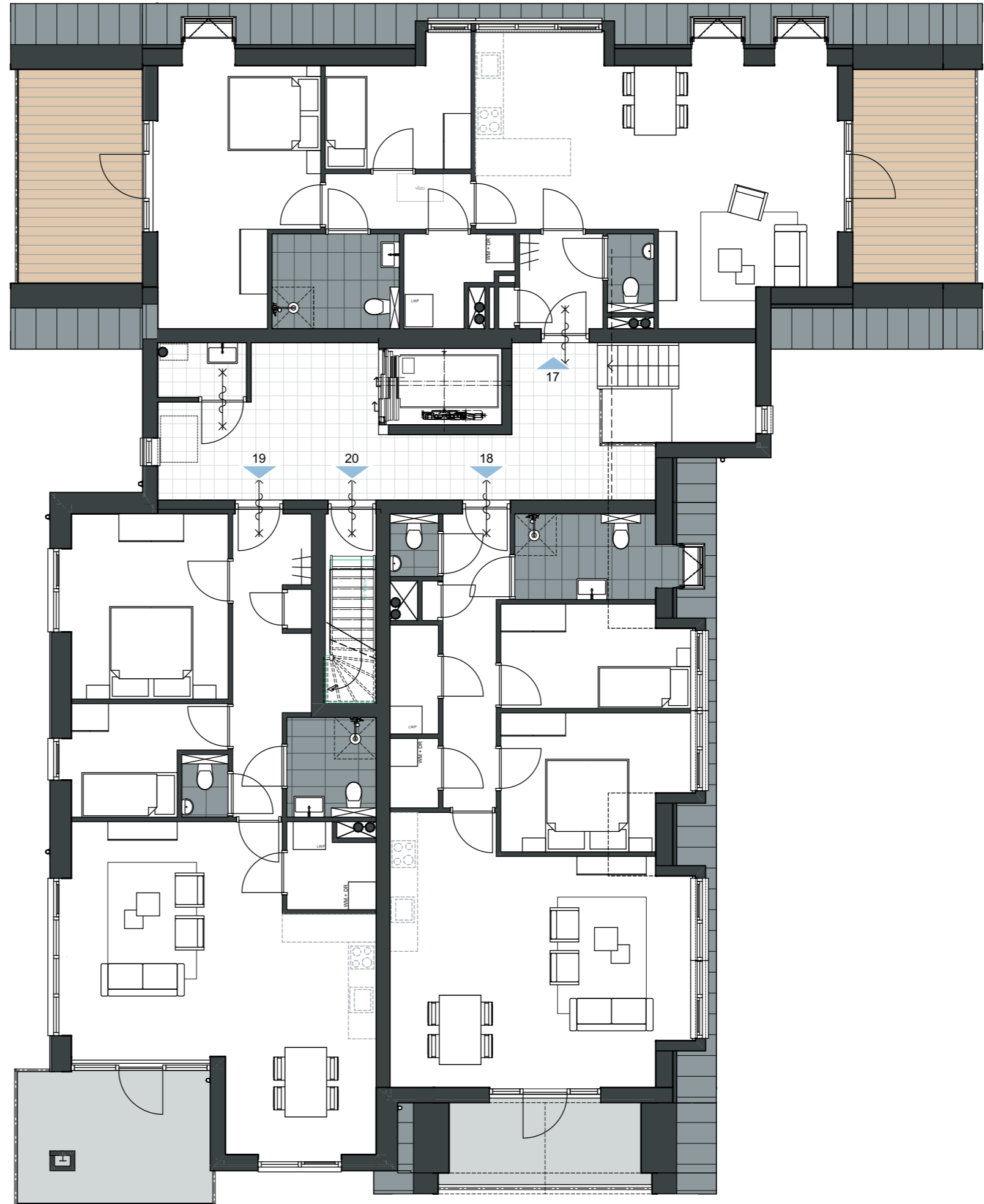
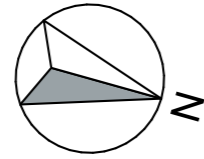


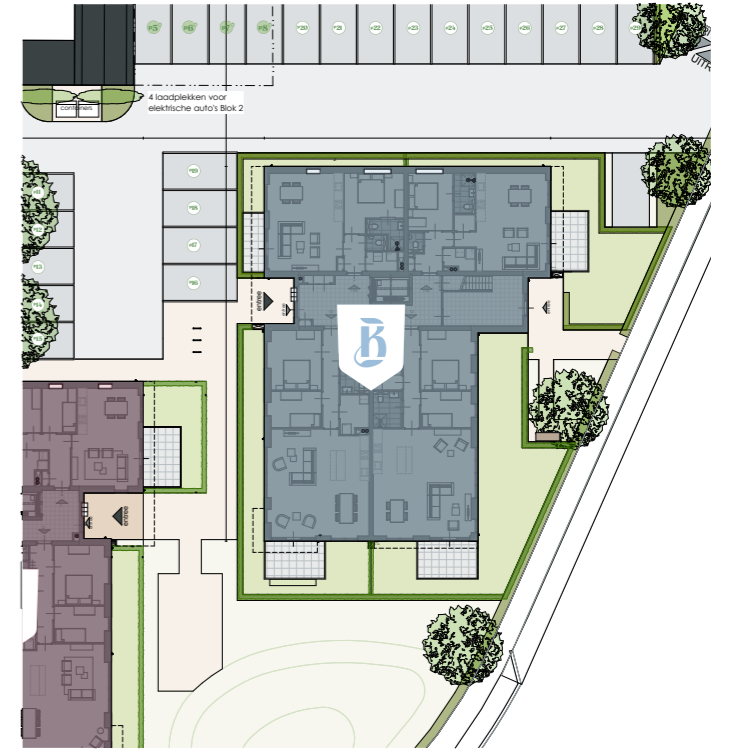
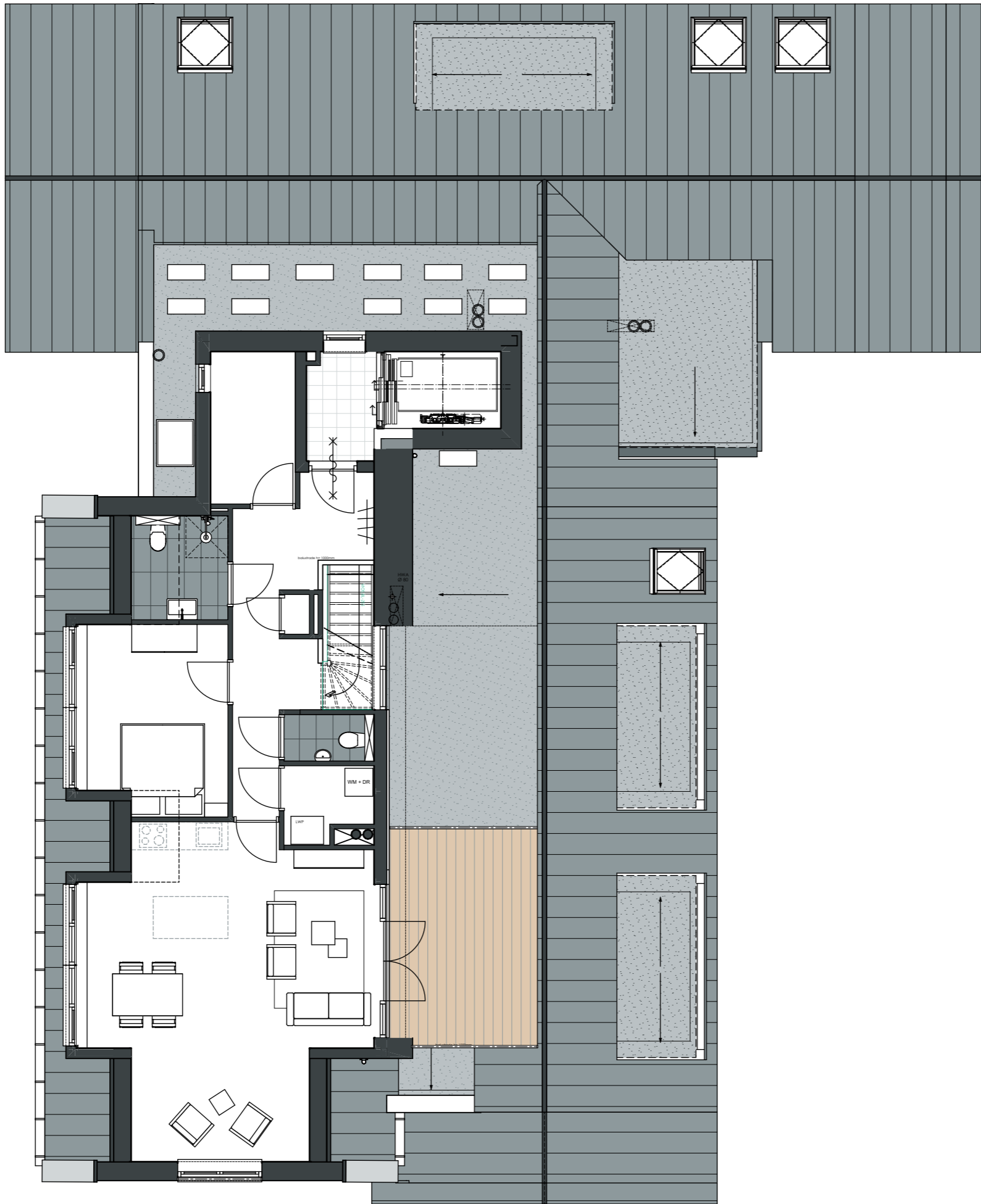


KAPELLE

Tweede verdieping

Schaal 1 : 100

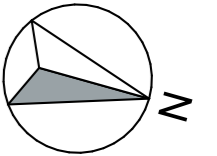




KAPELLE

Derde verdieping

Schaal 1 : 100



Impressie
Appartement 5, 8, 16 en 19

RESIDENCE
Kapelle Biezeling



Impressie
Appartement 7 en 17



Appartement 11a **Begane grond**

KAPELLE

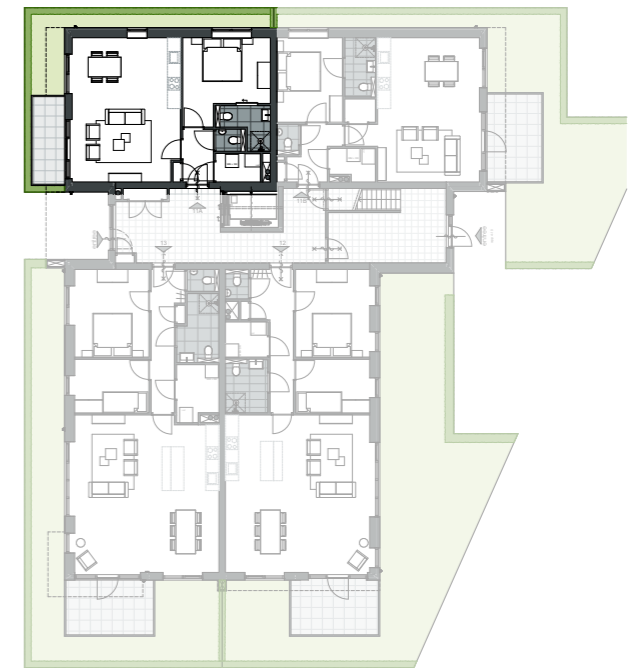
In het rustige Residence Kapelle ligt appartement 11a, gelegen op de begane grond aan de achterzijde van het gebouw. Dit appartement biedt een serene woonervaring met een terras, omheind door een groene haag voor optimale privacy. Via de hal bereikt u een lichte woon-eetkamer met grote ramen die uitzicht bieden op het terras, wat zorgt voor een harmonieuze overgang tussen binnen en buiten. De badkamer is volledig uitgerust met een moderne inloopdouche, wastafel en toilet. Daarnaast biedt een apart gastentoilet extra comfort voor bezoekers. Er is één ruime slaapkamer, ideaal voor rust en ontspanning, bereikbaar vanuit de hal.



Bekijk de impressie groter op pag. 47

Kenmerken

- Woonoppervlakte: 60 m²
- Aantal slaapkamers: 1
- Tuin/Terras: Privéterras, 24 m², omsloten door groene haag
- Ligging: Begane grond, achterzijde



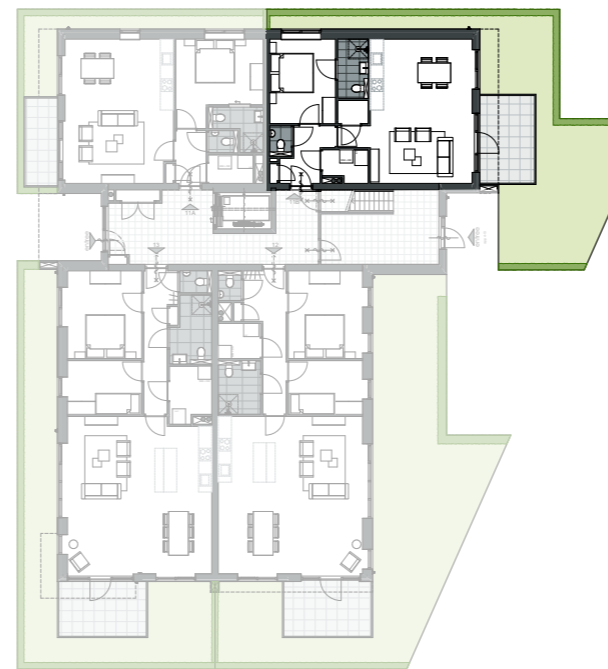
Appartement 11b Begane grond

KAPELLE

Appartement 11b, gelegen op de begane grond van Residence Kapelle, heeft een zeer ruim en uitnodigend terras. Dit terras biedt volop gelegenheid om buiten te ontspannen in een groene setting. Dit appartement heeft een slimme indeling met één comfortabele slaapkamer, ideaal voor rust en privacy. De badkamer is volledig uitgerust met een inloopdouche, wastafel en toilet, en een extra gastentoilet in de hal biedt nog meer gemak. De royale woon-eetkamer heeft grote ramen die een naadloze verbinding met het terras mogelijk maken.



Bekijk de impressie groter op pag. 47



Kenmerken

- Woonoppervlakte: 61 m²
- Aantal slaapkamers: 1
- Tuin/Terras: Omringend terras, 70 m², voor optimaal buitenleven, omheind door groene haag
- Ligging: Begane grond, achterzijde



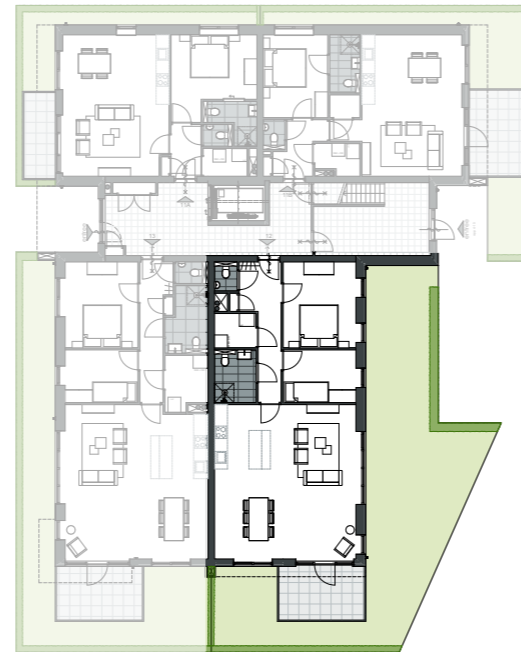
Appartement 12 **Begane grond**

KAPELLE

Dit ruime appartement op de begane grond van Residence Kapelle biedt een aangename woonervaring met een terras van 58 m² dat aansluit op de gemeenschappelijke tuin. Dankzij de grote ramen is er een vloeiende overgang tussen binnen en buiten, waardoor u het hele jaar door van het terras kunt genieten. Het appartement beschikt over een lichte woon-eetkamer en twee slaapkamers, ideaal voor zowel een slaap- als werkruimte. De badkamer is volledig uitgerust met een moderne inloopdouche, wastafel en toilet. Daarnaast is er een apart gastentoilet voor extra gemak.



Bekijk de impressie groter op pag. 46



Kenmerken

- Woonoppervlakte: 91 m²
- Aantal slaapkamers: 2
- Tuin/Terras: Ruim terras, 58 m², omheind door groene haag
- Ligging: Begane grond, voorzijde



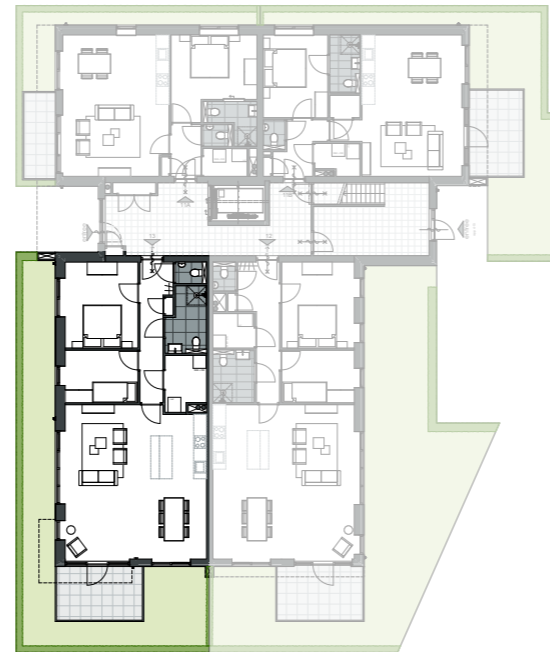
Appartement 13 **Begane grond**

KAPELLE

Appartement 13 biedt een royale woonervaring met een buitenterras van 51 m² aan de voorzijde van het gebouw. Dit terras biedt zowel zon als privacy. Binnen heeft de woon-eetkamer een open en lichte indeling met toegang tot het terras. Het appartement beschikt over twee ruime slaapkamers en een volledig uitgeruste badkamer. Het gastentoilet is apart gelegen.

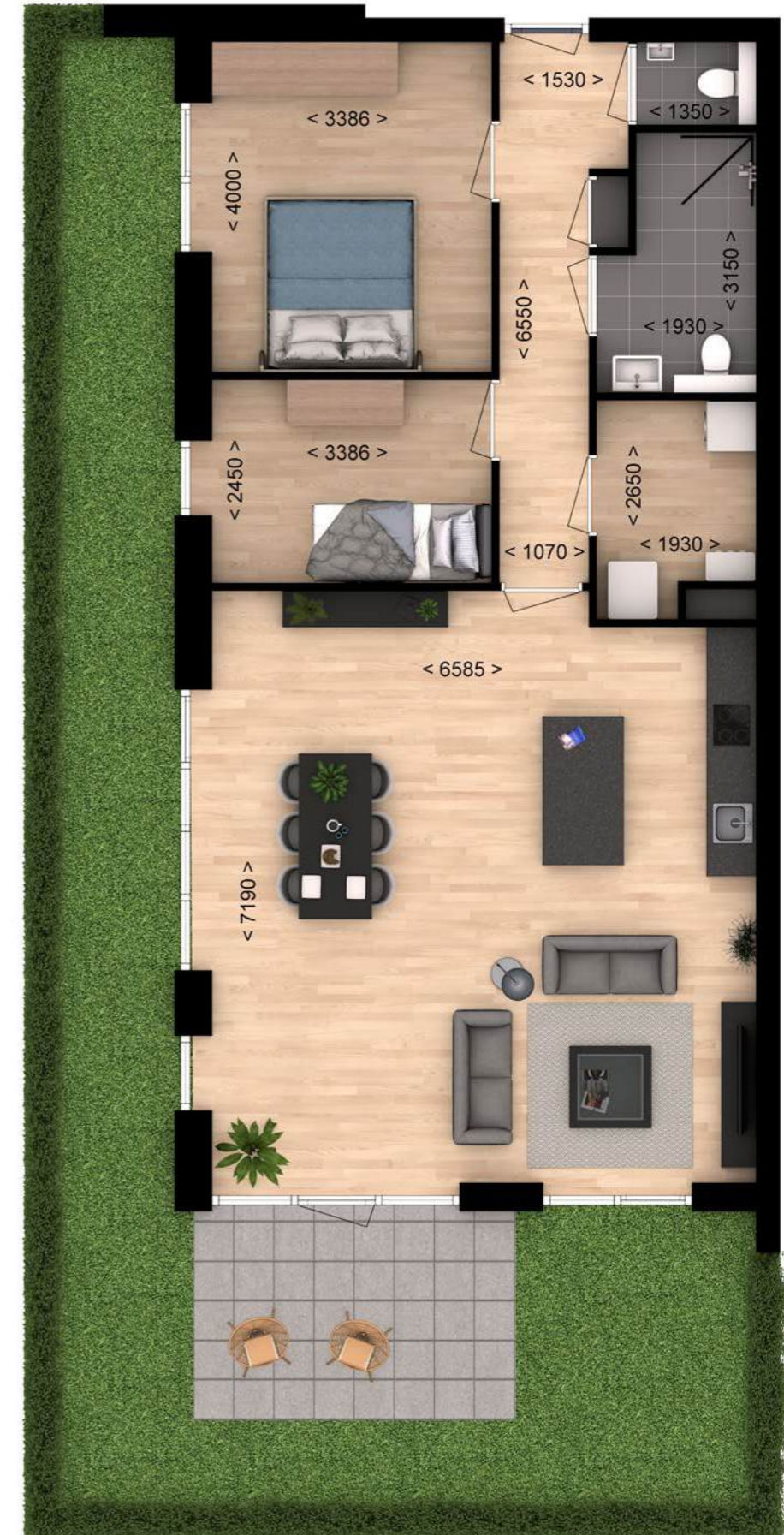


Bekijk de impressie groter op pag. 46



Kenmerken

- Woonoppervlakte: 91 m²
- Aantal slaapkamers: 2
- Tuin/Terras: Terras van 51 m²
- Ligging: Begane grond, voorzijde



Impressie
Appartement 2, 3, 12 en 13

RESIDENCE
Kapelle Biezeling



Impressie
Appartement 11a en 11b



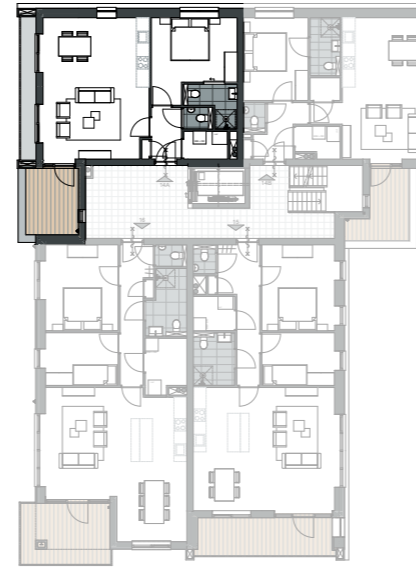
Appartement 14a 1e verdieping

KAPELLE

Appartement 14a bevindt zich op de eerste verdieping van Residence Kapelle aan de voorzijde van het gebouw. Dit gezellige appartement biedt een gezellig balkon, waar u heerlijk buiten kunt zitten en ontspannen. De lichte woon-eetkamer is voorzien van grote ramen die een ruimtelijk en sfeervol gevoel creëren. Het appartement beschikt over een slaapkamers, die zowel rust als flexibiliteit biedt. De badkamer is modern afgewerkt met een inloopdouche, wastafel en toilet. Daarnaast biedt een apart gastentoilet extra gemak voor bezoekers.



Bekijk de impressie groter op pag. 53



Kenmerken

- Woonoppervlakte: 59 m²
- Aantal slaapkamers: 1
- Balkon: Aan de zijkant van het gebouw met veel zonlicht.
- Ligging: Eerste verdieping, achterzijde



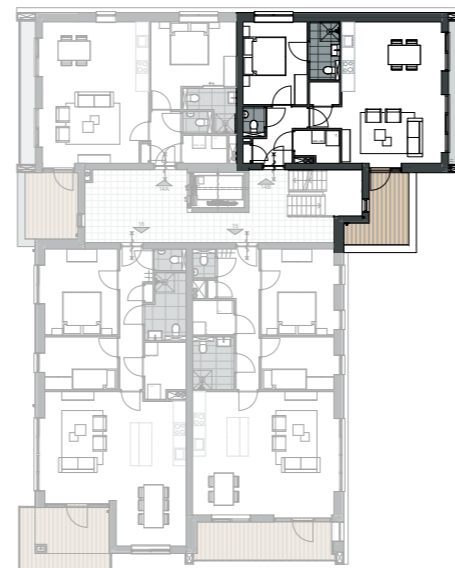
Appartement 14b 1e verdieping

KAPELLE

Appartement 14a bevindt zich op de eerste verdieping van Residence Kapelle aan de voorzijde van het gebouw. Dit gezellige appartement biedt een gezellig balkon, waar u heerlijk buiten kunt zitten en ontspannen. De lichte woon-eetkamer is voorzien van grote ramen die een ruimtelijk en sfeervol gevoel creëren. Het appartement beschikt over een slaapkamers, die zowel rust als flexibiliteit biedt. De badkamer is modern afgewerkt met een inloofdouche, wastafel en toilet. Daarnaast biedt een apart gastentoilet extra gemak voor bezoekers.



Bekijk de impressie groter op pag. 53



Kenmerken

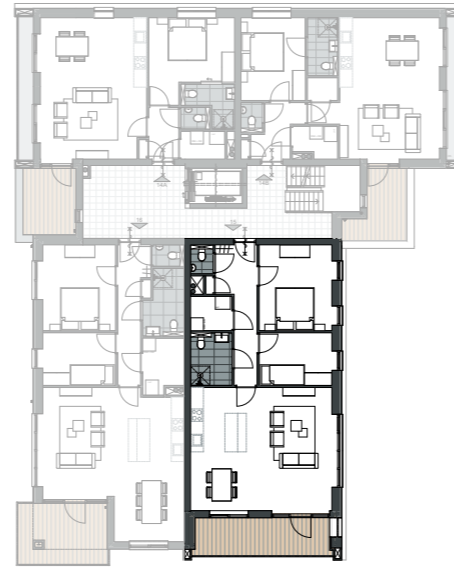
- Woonoppervlakte: 61m²
- Aantal slaapkamers: 1
- Balkon: Balkon met weids uitzicht
- Ligging: Eerste verdieping, achterzijde



Appartement 15 1e verdieping

KAPELLE

Appartement 15 ligt op de eerste verdieping aan de voorzijde en biedt een heerlijk ruim balkon, waar u heerlijk kunt vertoeven. De royale woon-eetkamer heeft grote ramen die zorgen voor veel daglicht en een ruimtelijk gevoel. Het appartement beschikt over twee ruime slaapkamers die comfort en flexibiliteit bieden. De moderne badkamer is uitgerust met een inloopdouche, wastafel en toilet, en een apart gastentoilet zorgt voor extra gemak.



Kenmerken

- Woonoppervlakte: 81 m²
- Aantal slaapkamers: 2
- Balkon: breed balkon aan de voorzijde
- Ligging: Eerste verdieping, voorzijde



Bekijk de impressie groter op pag. 34

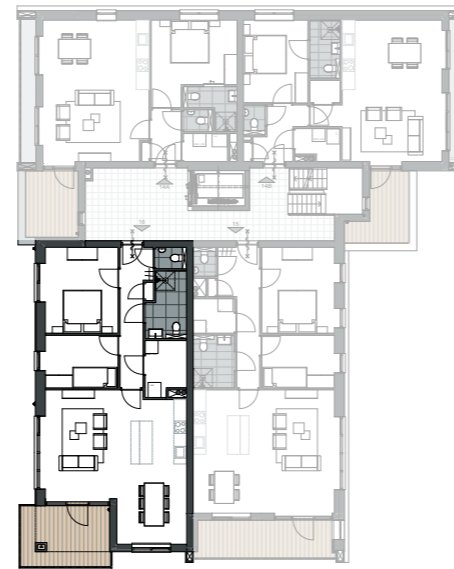
Appartement 16 1e verdieping

KAPELLE

Dit comfortabele appartement op de eerste verdieping van Residence Kapelle biedt een serene leefomgeving met een balkon, waar u kunt ontspannen en genieten van de frisse lucht en heerlijke ochtend- en middagzon. De lichte woon-eetkamer is voorzien van grote ramen die zorgen voor een ruimtelijk en open gevoel. De badkamer is volledig uitgerust met een inloopdouche, wastafel en toilet, en er is een apart gastentoilet in de hal voor extra gemak. Het appartement beschikt over twee ruime slaapkamers, ideaal voor een slaap- en werkkamer.



Bekijk de impressie groter op pag. 40



Kenmerken

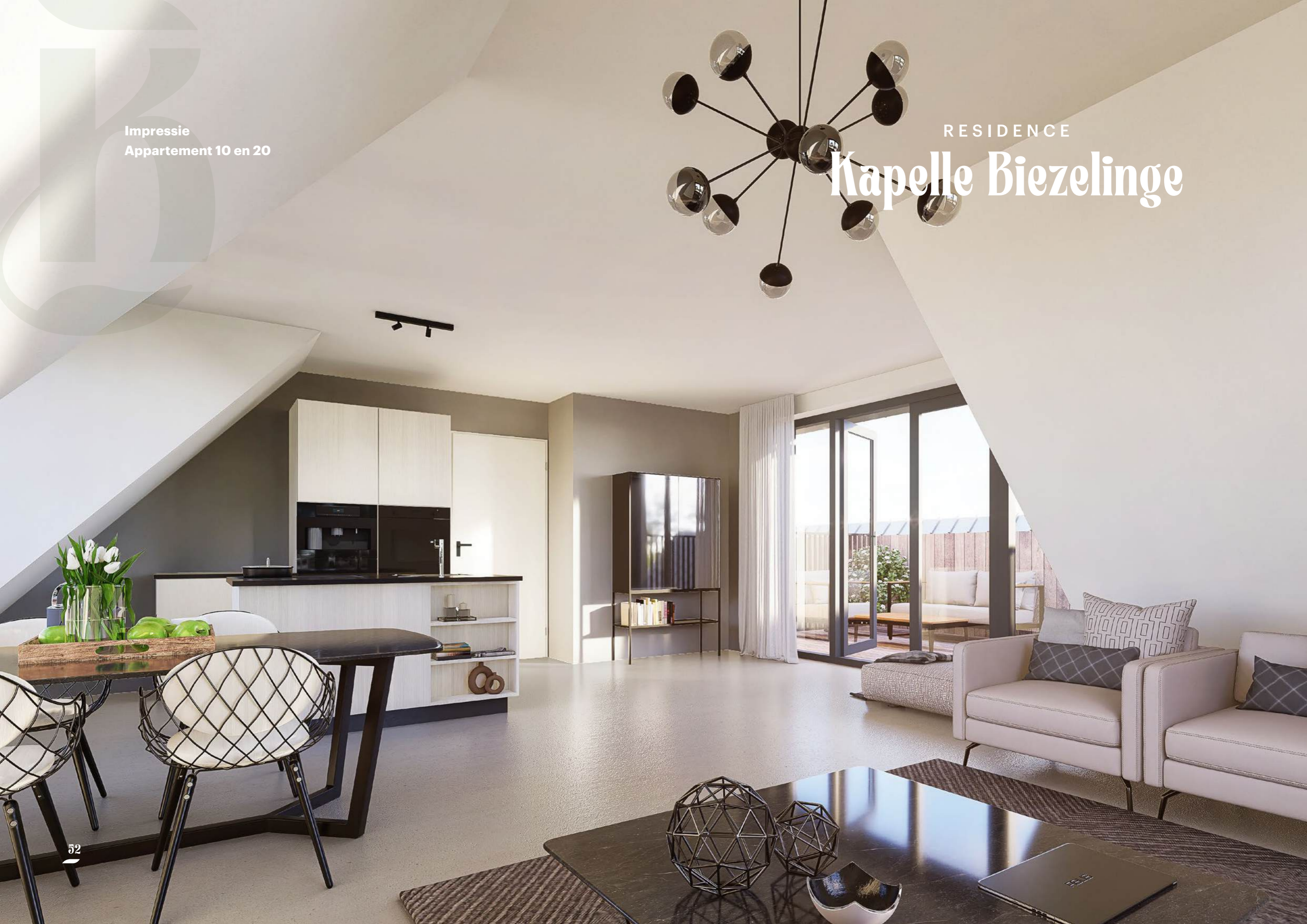
- Woonoppervlakte: 84 m²
- Aantal slaapkamers: 2
- Balkon: Balkon aan de voorzijde
- Ligging: Eerste verdieping, voorzijde



Impressie
Appartement 10 en 20

RESIDENCE

Kapelle Biezeling



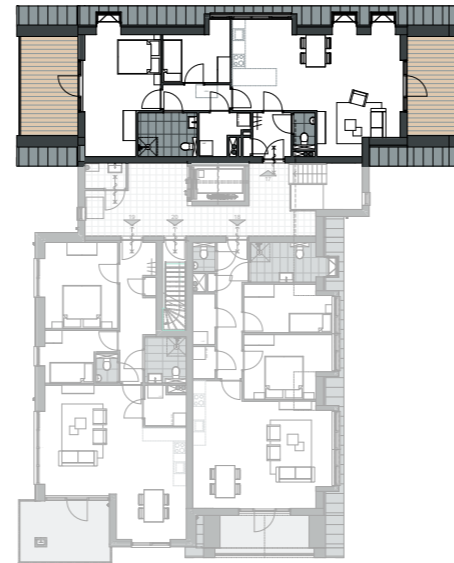
Impressie
Appartement 14a en 14b



Appartement 17 2e verdieping

KAPELLE

Penthouse 17 op de tweede verdieping van Residence Kapelle biedt een exclusieve woonervaring met een indrukwekkend dakterras aan beide kanten, ideaal voor het buitenleven. De ruime woon-eetkamer is praktisch ingedeeld, waarbij u gemakkelijk vanuit de woonkamer naar het dakterras kunt. De master bedroom biedt een gevoel van luxe (u kunt hier bijvoorbeeld een heerlijke sauna of los ligbad plaatsen), terwijl de tweede kamer flexibel is in gebruik. De badkamer is stijlvol ingericht met een inloopdouche, wastafel en toilet. Een apart gastentoilet zorgt voor extra comfort voor gasten.



Kenmerken

- Woonoppervlakte: 84 m²
- Aantal slaapkamers: 2
- Dakterras: Maar liefst 2 dakterrassen
- Ligging: Tweede verdieping, penthouse

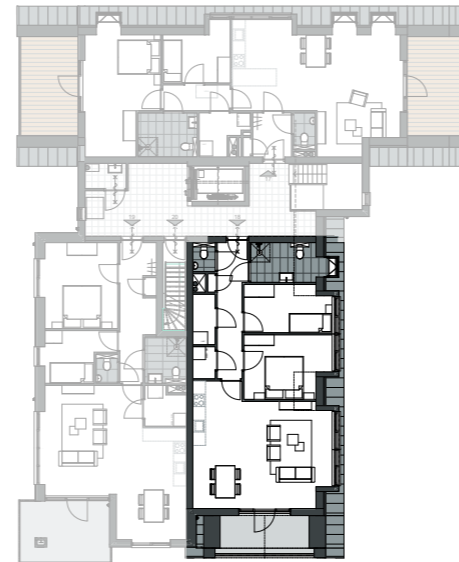


Bekijk de impressie groter op pag. 41

Appartement 18 2e verdieping

KAPELLE

Penthouse 18, eveneens gelegen op de tweede verdieping, biedt een luxe woonomgeving met een dakterras aan de voorzijde, waar u heerlijk kunt ontspannen in de buitenlucht. De woon-eetkamer is ruim en licht dankzij de grote ramen die toegang geven tot het terras. De badkamer is voorzien van een moderne inloopdouche, wastafel en toilet. Een apart gastentoilet verhoogt het gemak. Dit appartement heeft een ruime master bedroom en een tweede kamer die veelzijdig in gebruik is.



Bekijk de impressie groter op pag. 35

Kenmerken

- Woonoppervlakte: 77 m²
- Aantal slaapkamers: 2
- Dakterras: Breed dakterras aan de voorzijde
- Ligging: Tweede verdieping, achterzijde, penthouse



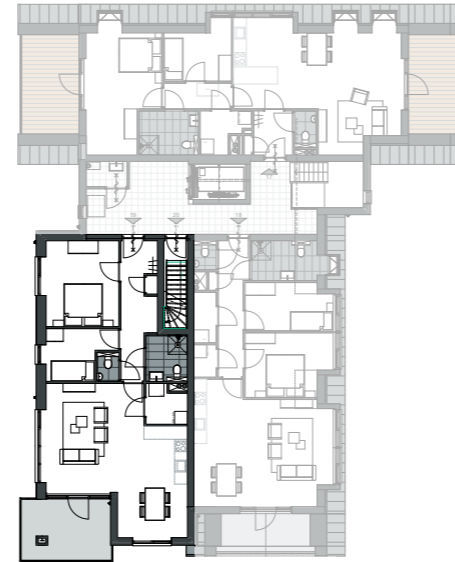
Appartement 19 2e verdieping

KAPELLE

Appartement 19, gelegen op de tweede verdieping, biedt een comfortabele leefomgeving met een balkon aan de voorzijde dat uitnodigt om buiten te zitten, doordat de zon grotendeels van de dag erop schijnt. De ruime woon-eetkamer is voorzien van grote ramen aan de voor- als zijkant, die zorgen voor veel natuurlijk licht en een ruimtelijk gevoel. Het appartement beschikt over twee slaapkamers, perfect voor een slaap- en werkkamer. De badkamer is volledig uitgerust met een moderne inloopdouche, wastafel en toilet. Een apart gastentoilet in de hal biedt extra gemak.



Bekijk de impressie groter op pag. 40



Kenmerken

- Woonoppervlakte: 78 m²
- Aantal slaapkamers: 2
- Balkon: Balkon aan de voorzijde
- Ligging: Tweede verdieping, voorzijde



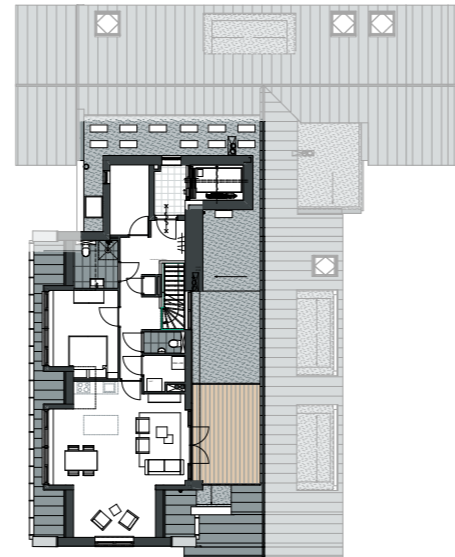
Appartement 20 3e verdieping

KAPELLE

Penthouse 20, op de derde verdieping van Residence Kapelle, biedt een luxe woonervaring met een royaal dakterras, perfect voor wie graag buiten geniet. De woon-eetkamer ontvangt veel daglicht door de grote raampartijen en biedt directe toegang tot het dakterras. De master bedroom biedt luxe en comfort en de hobbykamer kan dienen als kantoor of hobbyruimte. De stijlvolle badkamer is voorzien van een inloopdouche, wastafel en toilet, en er is een apart gastentoilet voor extra gemak.



Bekijk de impressie groter op pag. 52



Kenmerken

- Woonoppervlakte: 84 m²
- Aantal slaapkamers: 1
- Dakterras: Royaal dakterras
- Ligging: Derde verdieping, voorzijde, penthouse
- Bijzonderheden: Hobbykamer



RESIDENCE
Kapelle Biezeling





Energiebesparende voorzieningen

Elk appartement is uitgerust met de nieuwste energiebesparende technologieën. Met een efficiënte warmtepomp geniet u van zowel vloerverwarming in de winter als vloerkoeling in de zomer. De geïntegreerde zonnepanelen zorgen voor een aanzienlijke verlaging van de VVE energierekening, terwijl u profiteert van duurzame energieopwekking.

De woningen bieden dan ook veel comfort in combinatie met zeer lage energielasten. Alles is erop gericht om van dit kleinschalige woonmilieu een geslaagde groene en ontspannende omgeving te maken.





Parkeren en opladen van uw elektrische auto

Bij elk appartement hoort een eigen parkeerplaats. Heeft u behoefte aan meer ruimte? Er is de mogelijkheid om een extra parkeerplaats aan te schaffen, voorzien van een laadpaal voor uw elektrische auto. Zo kunt u altijd zorgeloos vertrekken met een volledig opgeladen voertuig.

Gemakkelijke toegang en veiligheid

De locatie biedt twee handige inritten die direct leiden naar de parkeerplaatsen en de bergingen. Dit zorgt voor een veilige en gemakkelijke toegang tot uw appartement.



Groene en Rustgevende Omgeving

De gemeenschappelijke tuin is ontworpen met aandacht voor natuur en rust. Met een mooie wadi die de twee appartementsgebouwen scheidt, ontstaat er een natuurlijke en serene sfeer. De authentieke bomen blijven behouden, wat niet alleen zorgt voor een unieke uitstraling, maar ook voor extra privacy en een groene oase om van te genieten.

Vereniging van Eigenaren: Samen Sterk

Voor het beheer en onderhoud van de gemeenschappelijke voorzieningen wordt er een Vereniging van Eigenaren (VvE) opgericht. Als eigenaar bent u automatisch lid van de VvE, wat tal van voordelen biedt. Samen zorgt u voor het behoud van de kwaliteit en uitstraling van het gebouw en de tuin. Door de gezamenlijke onderhoudsdiensten en verzekeringen profiteert u van lagere kosten. Bovendien heeft u inspraak in belangrijke beslissingen, zoals het onderhoud van de agemeenschappelijke ruimtes en de begroting van de VvE. Hierdoor kunt u rekenen op een goed onderhouden leefomgeving, zonder dat u zich zorgen hoeft te maken over het dagelijks beheer.



Sanitair

Uw appartement wordt voorzien van luxe A-merk sanitair. Uiteraard heeft u de mogelijkheid om alle sanitair en tegelwerk naar wens aan te passen.

U wordt in de gelegenheid gesteld om de showroom te bezoeken van Plieger in Goes om daar samen met de sanitair specialist uw eigen individuele keuze te maken.



De appartementen worden niet voorzien van een keuken, zodat u daar alle vrijheid heeft om de keuken te kopen bij de door u gewenste keukenleverancier. Koopt u een keuken bij Tolhoek keukens dan kan de keuken tijdens de bouw worden geplaatst. Anders kan uw keuken terecht na de oplevering van de bouw.



Interieur

De toegevoegde waarde van een interieurontwerper.



Een ervaren interieurontwerper staat voor u klaar om uw nieuwe woning tot in de puntjes te perfectioneren. Alle onderdelen worden zorgvuldig op elkaar afgestemd. Er wordt niet alleen gekeken naar de kleuren en materialen die bij u passen, maar ook geadviseerd in de technische keuzes. Zoals een uitgewerkt verlichtingsplan, de juiste plek voor stopcontacten, de indeling van uw keuken en de fijne afwerking van het stucwerk. Kleine details die grote impact hebben op de sfeer en functionaliteit van uw woning.

Alle bewoners van Residence Kapelle - Biezelingse ontvangen een gratis en vrijblijvend consult.

Laat u ontzorgen en geniet zorgeloos van een woning die niet alleen prachtig oogt, maar ook volledig aansluit op uw wensen en levensstijl.

Shannon Claessen
Interieurontwerper - buroSALT

Contact via kopersbegeleiding van BB Rijk.



Maak kennis met uw makelaar

Neeskens Makelaars is al ruim 40 jaar een vertrouwd gezicht in Kapelle en de Bevelanden. Sinds een aantal jaar zijn hier Tholen en Schouwen-Duiveland als werkgebied aan toegevoegd. Met 23 medewerkers is Neeskens Makelaars een full-service kantoor dat u als koper volledig ontzorgt.

Wij begeleiden u graag bij de aankoop van één van deze schitterende nieuwbouwwoningen in Kapelle. Bent u daarnaast benieuwd wat de mogelijkheden zijn voor de verkoop van uw eigen woning? Maak een afspraak met Wilco of Heidi.

Volledig ontzorgd!

Bij de aankoop van een nieuw huis breekt een spannende tijd aan, waarbij er veel geregeld moet worden. Wij staan klaar om u te helpen, of het nu gaat om het verkrijgen van een speciale hypotheek, het afsluiten van nieuwe verzekeringen of het verkopen van uw oude huis. Wij maken graag tijd voor u.



Verrassend daadkrachtig.

40 jaar Neeskens Makelaars





Verkoop informatie

Meer- en Minderwerk

U wordt in de gelegenheid gesteld het afwerkings- c.q. het uitrustingsniveau van het appartement nader aan te passen met de in de alternatieflijst vermelde mogelijkheden. Na het ondertekenen van de overeenkomst nodigen wij u uit voor een eerste kennismakingsgesprek met uw persoonlijke klantbegeleider. In dit gesprek kunt u uw eventuele (individuele) wensen kenbaar maken en zal uw klantbegeleider u verder informeren over de deadlines, procedure meer- en minderwerk en de te maken keuzes voor dit project

Zekerheid met het BouwGarant-keurmerk

Het BouwGarant-keurmerk biedt zekerheid bij jouw nieuwbouw, verbouw en renovatie. Het BouwGarant-keurmerk krijg je als bouwbedrijf dan ook niet zomaar. Mooie dingen maken is niet genoeg. Het bouwbedrijf moet over de juiste diploma's en verzekeringen beschikken en voldoen aan eisen op het gebied van vakmanschap, kwaliteit en betrouwbaarheid. Alle bouwbedrijven worden, ook als zij al aangesloten zijn, regelmatig getoetst door een onafhankelijke instantie.

Betalingen

In de BouwGarant aannemingsovereenkomst vindt u een termijnschema met daarin aangegeven op welke momenten de aannemer u een factuur stuurt en de hoogte hiervan. Deze worden gebaseerd op de bouwtijd en u betaalt pas zodra het in de betreffende termijn genoemde bewerking van of aan het appartement gereed is.



Bouwbedrijf Rijk

Als trotse Zeeuwse organisatie zijn wij actief in diverse bouwdisciplines, waaronder nieuwbouw, verbouw, onderhoud en beheer en prefab houtskeletbouw. Onze organisatie is ingericht op basis van verschillende specialismen die los van elkaar opereren en elkaar aanvullen waar het kan. Onze sterke groei in de afgelopen jaren heeft ons tot een gevestigde naam in de regionale bouwsector gemaakt, met een breed klantenportfolio variërend van woningbouwverenigingen tot particulieren en van overheidsinstellingen tot investeerders.



Referentieproject
Appartementen complex
"Residence Ceres" in Goes.

Nuchter en puur Zeeuws.

Rijk Groep

Referentieproject

Appartementen complex
'Port Elisabeth' in Kamperland.



RESIDENCE

Kapelle Biezelingse

Verkoop en informatie

Neeskens Makelaars

0113 57 31 00

info@neeskens.com

neeskens.com

RESIDENCE

**Kapelle
Biezelingen**

Verkoop en informatie

Neeskens Makelaars

0113 57 31 00

info@neeskens.com

neeskens.com