

# STAD HOUDER

Sint-Maartensdijk

Projectbrochure

# STAD HOUDER

Sint-Maartensdijk





# Inhoud

- 6** Het plan
- 7** Wonen in Sint Maartensdijk
- 8** Ligging en afstanden
- 12** Gevelbeelden
- 16** Overzichtsplattegronden
- 24** Appartementen begane grond
- 28** Appartementen 1e verdieping
- 34** Appartementen 2e verdieping
- 40** Appartementen 3e verdieping
- 41** Sanitair en interieur
- 42** Neeskens Makelaars
- 43** Bouwgroep de Nijs - Soffers
- 44** Verkoopinformatie



**Colofon** Dit is een uitgave van Neeskens Makelaars en Bouwbedrijf De Nijs - Soffers.  
Promotie en vormgeving: Reclamestudio ER - [www.erkanmeer.nl](http://www.erkanmeer.nl).

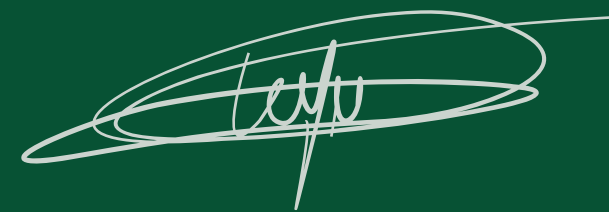
**Disclaimer** Deze brochure is met grote zorgvuldigheid samengesteld. De hierin opgenomen teksten, plattegronden, (3D) impressies, foto's en dergelijke zijn ter indicatie. Aan kennelijke fouten kunnen geen rechten worden ontleend.

# Stadhouder Sint-Maartensdijk belichaamt de perfecte samensmelting van charme en moderne luxe in een exclusief nieuwbouwproject.



Sint-Maartensdijk ligt aan de zuidwest kust van het Zeeuwse eiland Tholen. Vanaf de dijk aan de rand van de Oosterschelde heb je een mooi zicht op Sint-Maartensdijk. Je ziet direct waar het in deze kern om draait: rust, ruimte en natuur. Het mooie oude centrum heeft maar liefst 27 rijksmonumenten, waaronder de Maartenskerk uit de 15e eeuw en het oude Raadhuis uit de 16e eeuw. Het dorp combineert op fraaie wijze historische panden met moderne bouwstijlen. Aan voorzieningen is hier geen gebrek! Een enthousiast vereningsleven, een buitenzwembad, horecavoorzieningen, winkels en een medisch centrum zijn allemaal vertegenwoordigd op het dorp.

Wilmar van Haaften | Register Makelaar-Taxateur Neeskens Makelaars



## Sint-Maartensdijk

Sint-Maartensdijk is een charmant dorp op het eiland Tholen, omgeven door weidse polders en nabij de Oosterschelde. Het historische centrum biedt sfeervolle straatjes, karakteristieke panden en een warme dorpsgemeenschap. Voorzieningen zijn binnen handbereik en de natuur ligt om de hoek.

Vanuit de gezellige dorpskern sta je binnen een paar minuten in de natuur. Je kunt nog kiezen ook. Ga je voor het water van de Oosterschelde, natuurgebied de Pluimpot of het weidse polderlandschap? Wandelaars en fietsers komen hier door de centrale positie op het eiland Tholen volop aan hun trekken. Ook watersporters komen niets te kort. In de nabijheid van Sint-Maartensdijk is een mooi kleinschalig strand en een prachtige duiklocatie te vinden die garant staan voor waterpret.



## Smerdiek-West

Smerdiek-West is een sympathieke wijk in het westen van Sint-Maartensdijk. Een wijk waar het gewoon goed wonen is. Want hier groeten de mensen elkaar nog op straat en vragen je burens hoe het met je gaat. En als je naar de Spar of de Lidl wandelt voor je boodschappen, ontmoet je altijd wel iemand. De kinderen kunnen lopend naar de nieuwe Brede School. Ook het zorgcentrum, het medisch centrum, het dorps huis en het zwembad zijn altijd in de buurt.

### De appartementen

Wat je woonwens ook is, je vindt het in Smerdiek-West. Het appartementengebouw de Stadhouder biedt een mooie mix van compacte appartementen tot een royaal penthouse gelegen op de derde verdieping! Alle 17 de appartementen zijn van alle gemakken voorzien. Een keuken en badkamer zijn in de koopsom inbegrepen.



## Rust & ruimte

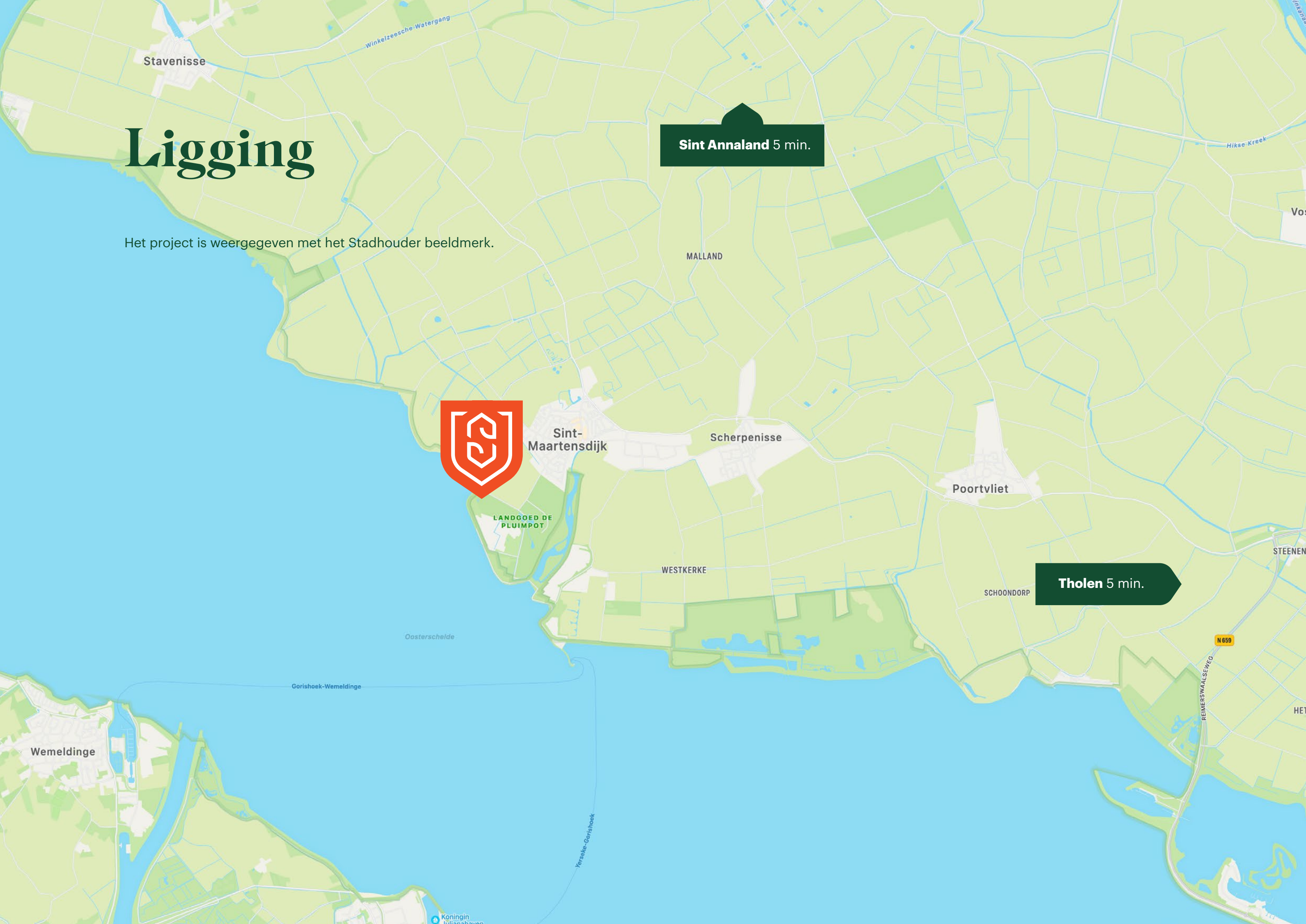
Het is fijn wonen in "Smerdiek" zoals de lokale bevolking het dorp van oudsher noemt. Oorspronkelijke bewoners en bewoners van buitenaf genieten allemaal van het ontspannen dorpsleven. De "Smerdiekenaars" waarderen de rust en de nabijheid van de polders of het even aan de dijk naar de Oosterschelde kijken.

### Sociaal dorp

Het dagelijks leven in Sint-Maartensdijk is heel sociaal. De mensen groeten elkaar en in het dorp kom je altijd wel een bekende tegen met wie je een praatje kunt maken. De dorpelings genieten van elkaars enthousiasme in het 'Dorps huis Haestinge' waar altijd wat te beleven is!

# Ligging

Het project is weergegeven met het Stadhouders beeldmerk.



# Afstanden



**Bergen op Zoom 25 min. Goes 45 min. Antwerpen 45 min. Breda 45 min. Dordrecht 50 min.**





Compacte  
appartementen  
voorzien van  
alle gemakken.

STAD  
HOUDER  
Sint-Maartensdijk

# Gevelbeelden



Vorgevel Noord



Rechteregevel Oost



# Gevelbeelden



Vorgevel Noord



Linkergevel Oost



# Plattegronden



Begane grond



1e verdieping



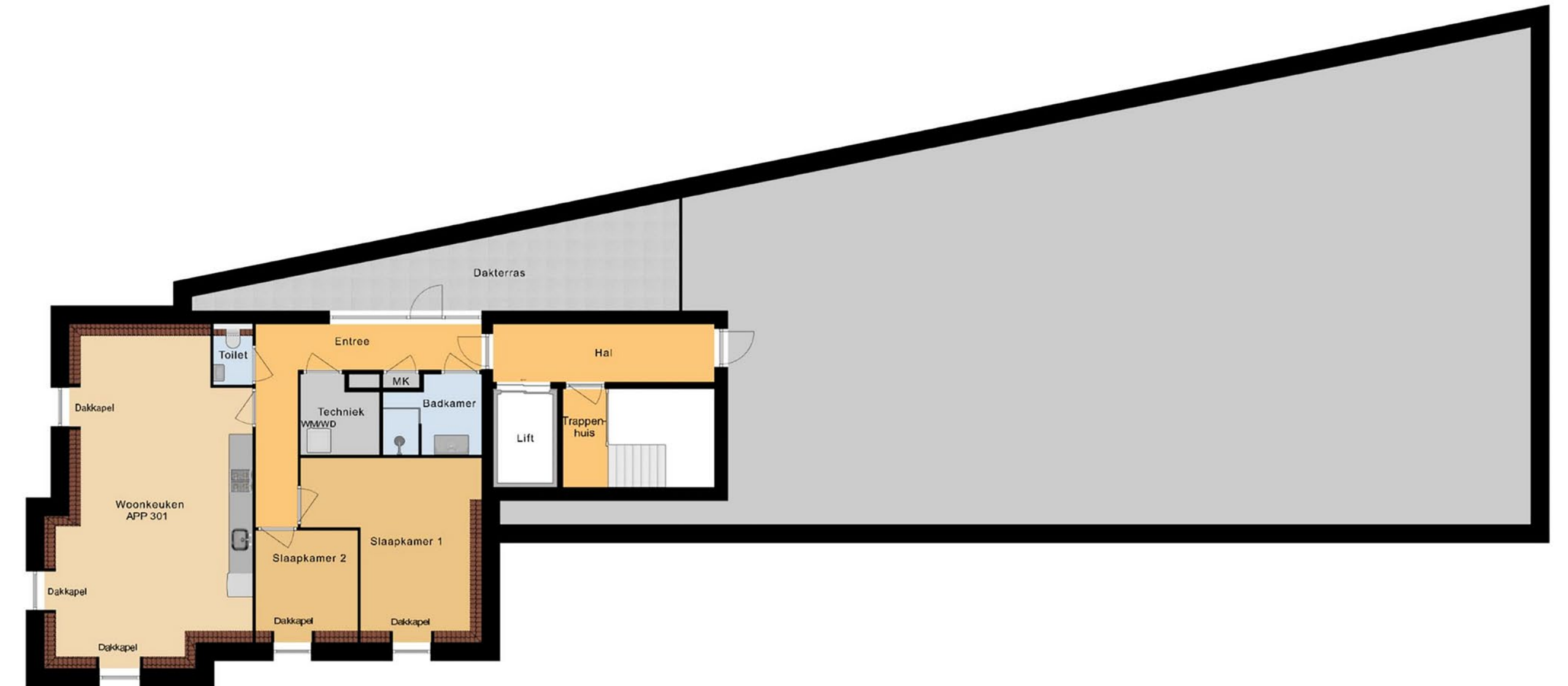
# Plattegronden



2e verdieping



3e verdieping

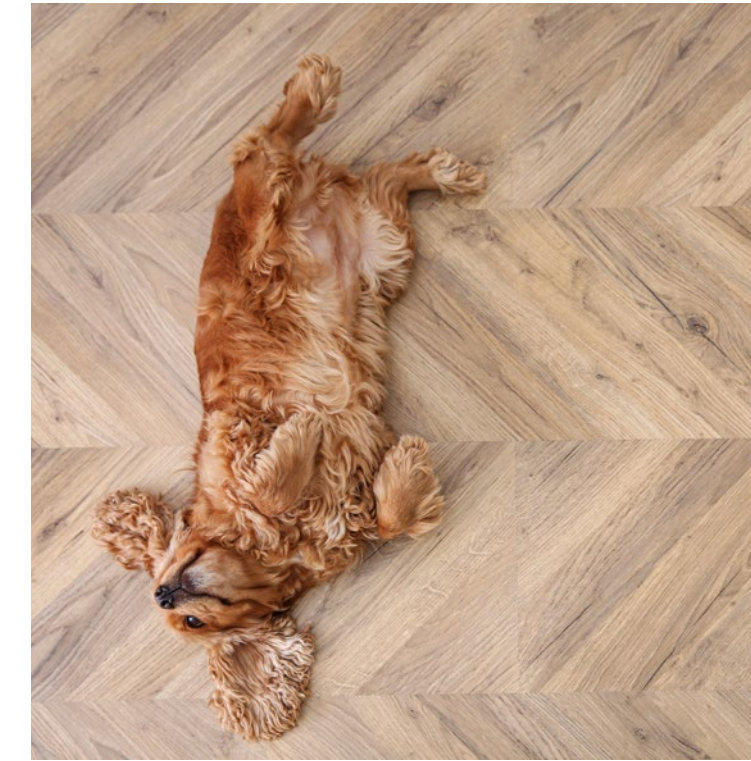


# Fantastisch wonen in appartementencomplex Stadhouder.



Als projectontwikkelaar zijn we trots op appartementencomplex Stadhouder in Sint-Maartensdijk. Het is een plek waar historie en modern comfort samenkomen. Geïnspireerd door de charme van de jaren '30 en de rijke architectuur van het dorp, realiseren we een statig gebouw dat naadloos opgaat in de omgeving. De variatie in gevels en daken zorgt voor een levendig en herkenbaar aanzicht. Tegelijkertijd bouwen we met oog voor de toekomst: duurzaam, energiezuinig en met veel wooncomfort. Wonen in de Stadhouder betekent rust, ruimte en kwaliteit – aan de haven, midden in het groen én op loopafstand van het dorpshart. Een unieke woonbeleving!

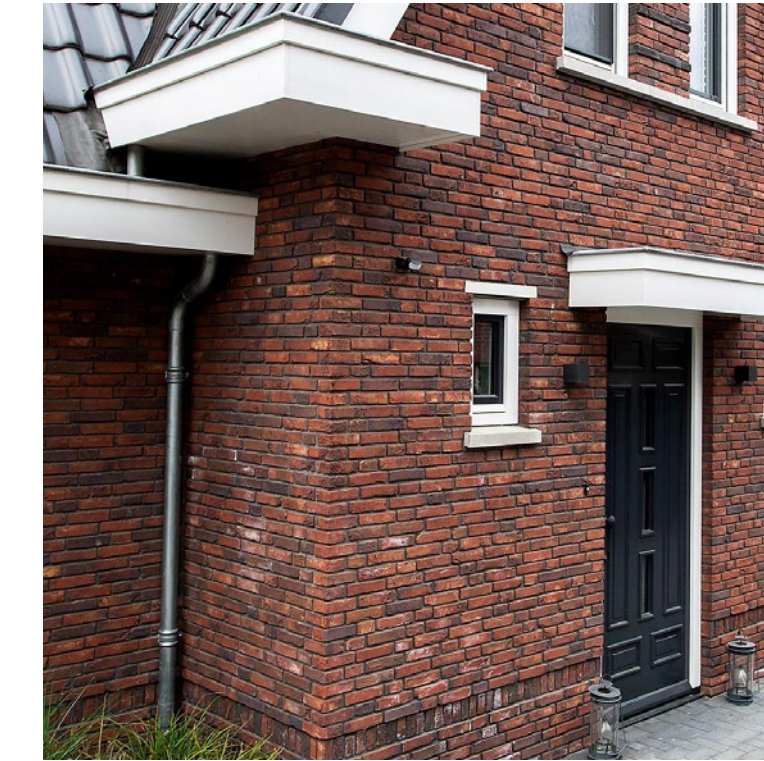
Jeroen de Nijs | Projectontwikkelaar Bouwgroep De Nijs - Soffers



## Ruimte & comfort

De appartementen in het gebouw Stadhouder vormen een goede combinatie die aan de wensen van veel woningzoekenden zal voldoen. Zo is er al een appartement met een woonoppervlakte vanaf 59 m2 tot 103 m2.

Kenmerkend voor de appartementen zijn de grote raampartijen welke garant staan voor veel daglicht. Wat de appartementen extra prettig maakt is de goede isolatiewaarde en de aanwezige vloerverwarming in het gehele appartement. De warmtepomp zorgt voor een goede temperatuur terwijl het MV-systeem zorgt voor een goed klimaat in het appartement. Kortom: heerlijk wonen!



## Uitstraling

Aan de Haven van Sint-Maartensdijk zal tussen het groen van het polderlandschap en het dorpsleven een statig appartementencomplex verrijzen. De naam 'Stadhouder' zegt genoeg! De architectuur straalt luxe uit! De diversiteit aan gevels, hoogte verschillen in daken geven een knipoog naar de vele monumentale panden die Sint-Maartensdijk rijk is. In dit appartementencomplex wordt karakter en uitstraling uit de jaren '30 gecombineerd met de luxe, duurzaamheid en comfort van anno 2025!



## Voorzieningen

**Lift**  
Het penthouse is gelegen op de derde verdieping. In het complex zal een trappenhuis met lift niet ontbreken. Elke appartement heeft zijn eigen balkon/(dak)terras. Afhankelijk van het appartement dat u aankoopt heeft u een mooi uitzicht op het polderlandschap en/of geniet u van het dorpsleven!

**Berging**  
Elk appartement heeft een eigen (fietsen)berging. Deze zijn terug te vinden op de begane grond.

Grote raampartijen  
staan garant voor  
veel daglicht in de  
appartementen.



STAD  
HOUDER  
Sint-Maartensdijk



# Appartement 001

# Appartement 002

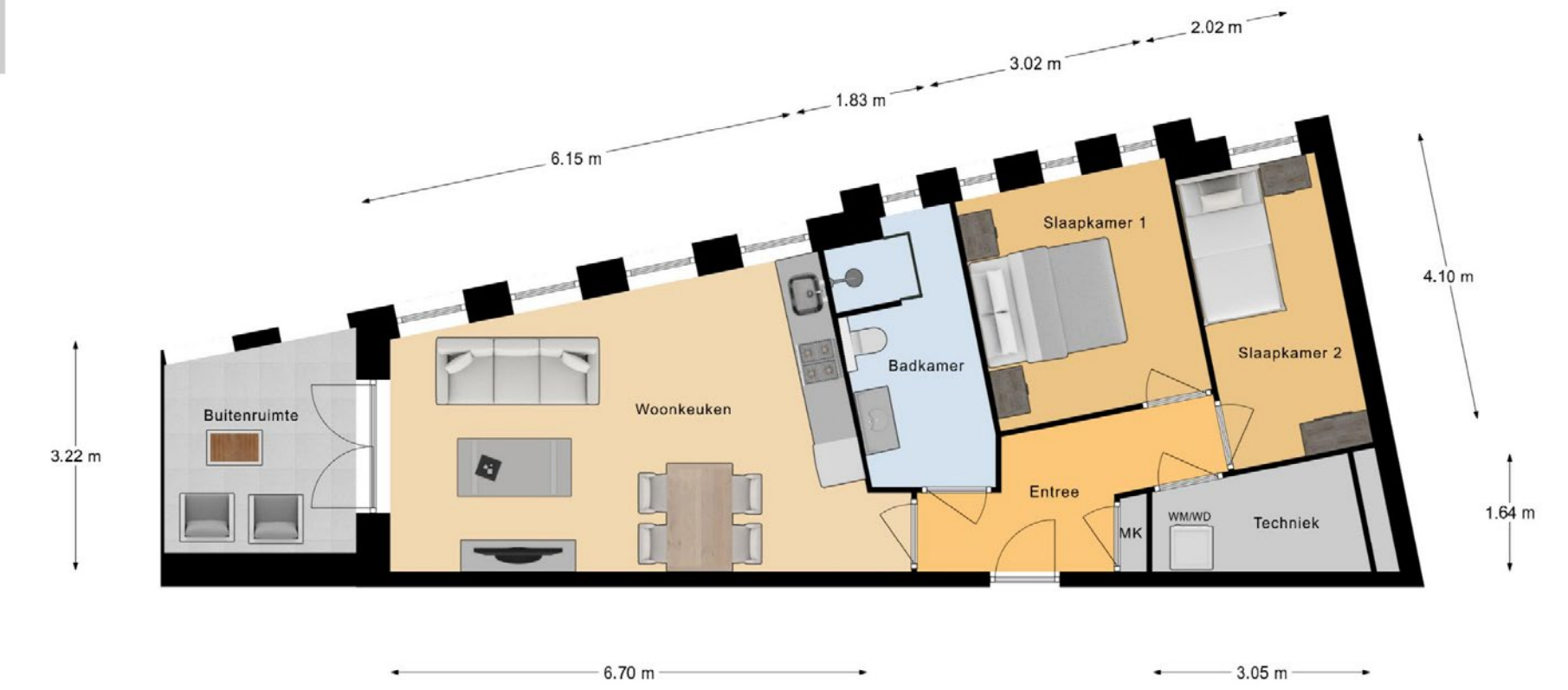


**Kenmerken**

Verdieping	BG
Woonoppervlakte	66 m <sup>2</sup>
Buitenruimte	7 m <sup>2</sup>
Ligging	Zuid

**Kenmerken**

Verdieping	BG
Woonoppervlakte	64 m <sup>2</sup>
Buitenruimte	8 m <sup>2</sup>
Ligging	Zuid



# Appartement 003

# Appartement 004



**Kenmerken**

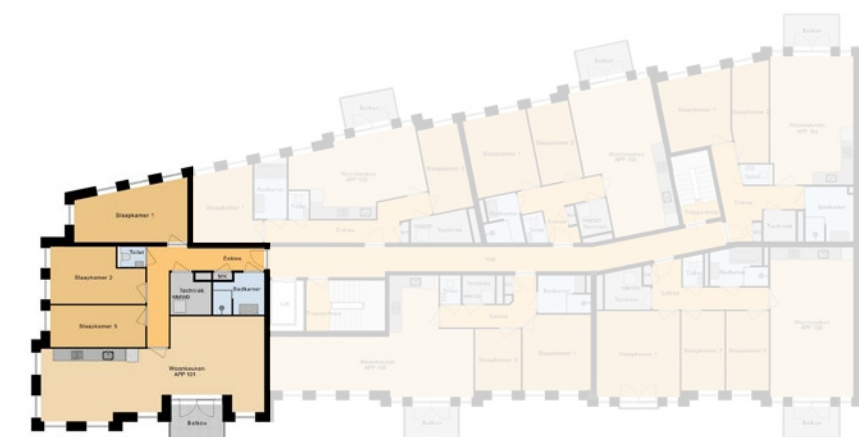
Verdieping	BG
Woonoppervlakte	83 m <sup>2</sup>
Buitenruimte	7 m <sup>2</sup>
Ligging	Zuid

**Kenmerken**

Verdieping	BG
Woonoppervlakte	74 m <sup>2</sup>
Buitenruimte	7 m <sup>2</sup>
Ligging	Noord



# Appartement 101



### Kenmerken

Verdieping	1e
Woonoppervlakte	103 m <sup>2</sup>
Buitenruimte	5 m <sup>2</sup>
Ligging	Noord



# Appartement 102



### Kenmerken

Verdieping	1e
Woonoppervlakte	64 m <sup>2</sup>
Buitenruimte	5 m <sup>2</sup>
Ligging	Zuid



# Appartement 103



### Kenmerken

Verdieping	1e
Woonoppervlakte	66 m <sup>2</sup>
Buitenruimte	4 m <sup>2</sup>
Ligging	Zuid



# Appartement 104



### Kenmerken

Verdieping	1e
Woonoppervlakte	69 m <sup>2</sup>
Buitenruimte	4 m <sup>2</sup>
Ligging	Zuid



# Appartement 105



### Kenmerken

Verdieping	1e
Woonoppervlakte	73 m <sup>2</sup>
Buitenruimte	4 m <sup>2</sup>
Ligging	Noord



# Appartement 106



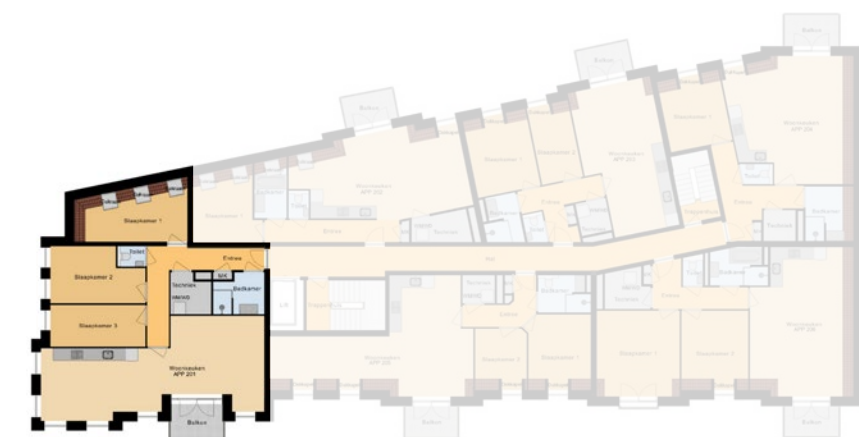
### Kenmerken

Verdieping	1e
Woonoppervlakte	88 m <sup>2</sup>
Buitenruimte	4 m <sup>2</sup>
Ligging	Noord



# Appartement 201

# Appartement 202



### Kenmerken

Verdieping	2e
Woonoppervlakte	99 m <sup>2</sup>
Buitenruimte	5 m <sup>2</sup>
Ligging	Noord

### Kenmerken

Verdieping	2e
Woonoppervlakte	59 m <sup>2</sup>
Buitenruimte	4 m <sup>2</sup>
Ligging	Zuid



# Appartement 203



**Kenmerken**

Verdieping	2e
Woonoppervlakte	63 m <sup>2</sup>
Buitenruimte	4 m <sup>2</sup>
Ligging	Zuid



# Appartement 204



**Kenmerken**

Verdieping	2e
Woonoppervlakte	63 m <sup>2</sup>
Buitenruimte	4 m <sup>2</sup>
Ligging	Zuid



# Appartement 205



### Kenmerken

Verdieping	2e
Woonoppervlakte	68 m <sup>2</sup>
Buitenruimte	4 m <sup>2</sup>
Ligging	Noord



# Appartement 206



### Kenmerken

Verdieping	2e
Woonoppervlakte	82 m <sup>2</sup>
Buitenruimte	4 m <sup>2</sup>
Ligging	Noord

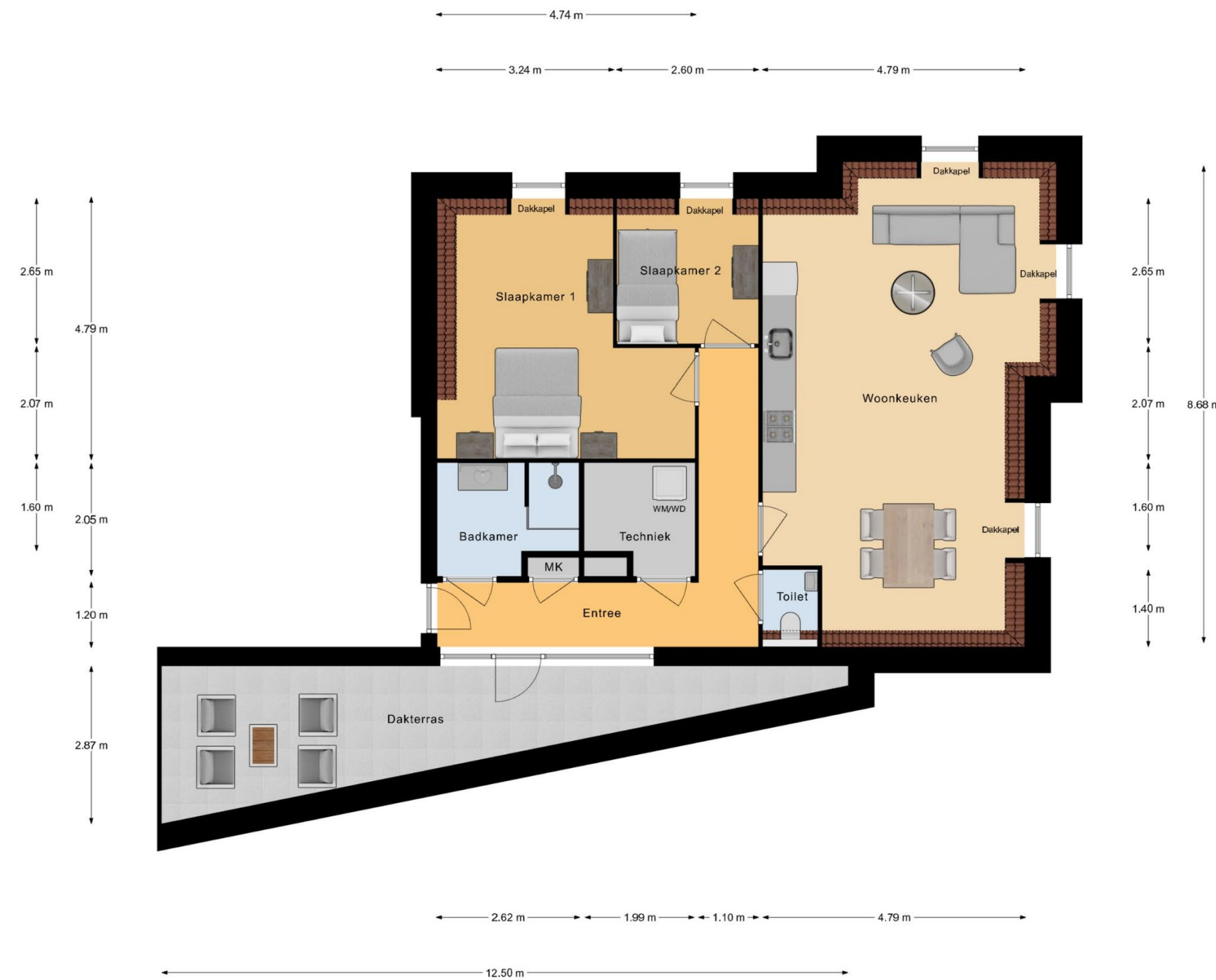


# Appartement 301



## Kenmerken

Verdieping	3e
Woonoppervlakte	83 m <sup>2</sup>
Buitenruimte	19,4 m <sup>2</sup>
Ligging	Noord



## Sanitair

**Uw appartement wordt voorzien van luxe A-merk sanitair. Standaard wordt het sanitair al voorzien van een mooi formaat vloer- en wandtegel. Uiteraard heeft u de mogelijkheid om alle sanitair en tegelwerk naar wens aan te passen.**

U wordt in de gelegenheid gesteld om de projectshowroom te bezoeken, om daar samen met de sanitair specialist uw eigen individuele keuze te maken.



## Keuken

De appartementen worden standaard voorzien van een complete keuken welke in de koopsommen van de appartementen is opgenomen. Dit biedt u de mogelijkheid om uw keuken naar eigen wens samen te stellen. De adviseur nodigt u hiervoor graag uit in de projectshowroom.



# Maak kennis met uw makelaar

Neeskens Makelaars is al ruim 40 jaar een vertrouwd gezicht in Zeeland met onder andere een kantoor in Tholen. Met 27 medewerkers is Neeskens Makelaars een full-service kantoor dat u als koper volledig ontzorgt.

Wij begeleiden u graag bij de aankoop van één van deze schitterende nieuwbouwapartementen in Sint-Maartensdijk. Bent u daarnaast benieuwd wat de mogelijkheden zijn voor de verkoop van uw eigen woning? Maak een vrijblijvende afspraak en laat u informeren over de vele mogelijkheden!

#### Volledig ontzorgd!

Bij de aankoop van een nieuw huis breekt een spannende tijd aan, waarbij er veel geregeld moet worden. Wij staan klaar om u te helpen, of het nu gaat om het verkrijgen van een speciale hypotheek, het afsluiten van nieuwe verzekeringen of het verkopen van uw oude huis. Wij maken graag tijd voor u!



## Verrassend daadkrachtig.



# Bouwgroep de Nijs - Soffers

**Wij zijn een breed georiënteerde, allround ontwikkelende aannemer en realiseren zowel projecten vanuit de eigen ontwikkeling als bouwprojecten in opdracht. Uiteraard heeft elk gebouw onderhoud, waarin we ook kunnen voorzien. Projecten worden in eigen beheer ontwikkeld, maar samenwerking hebben we hoog in het vaandel staan.**

In de afgelopen jaren hebben we ruime ervaring opgedaan en een grote expertise opgebouwd op vele terreinen. Al deze expertises komen vaak samen bij de realisatie van onze projecten.

#### Ontwikkeling

Dankzij onze kennis en kunde van bouw, financiering, wet- en regelgeving zijn wij in staat deze projecten tot een goed einde te brengen.

#### Service & onderhoud

Wij hebben een team onderhoudsspecialisten in dienst waardoor we (spoed) onderhoudswerkzaamheden en reparaties kunnen uitvoeren.

#### Bouw

Wij zijn actief in veel segmenten van de bouwwereld. Onder andere voor nieuwbouw, renovatie, machinale houtbewerking en service & onderhoud kun je bij ons terecht.

#### Participatie

Wij staan open voor elke vorm van participatie binnen uw project. Onze kracht ligt in de no-nonsense aanpak en korte lijnen!



## Dé partner voor al uw bouwplannen.





# STAD HOUDER

Sint-Maartensdijk





**STAD  
HOUDER**  
Sint-Maartensdijk

**Verkoop en informatie**

Neeskens Makelaars

0166- 72 89 00

[info@neeskens.com](mailto:info@neeskens.com)

[neeskens.com](https://neeskens.com)